



intercultura interazione inclusione integrazione



verso una nuova cittadinanza
verso una nuova cittadinanza
verso una nuova cittadinanza
verso una nuova cittadinanza

Dati statistici 2015-16

Dipartimento della Conoscenza
Servizio Infanzia e Istruzione del primo grado – Area Intercultura

***VERSO
UNA NUOVA
CITTADINANZA***

DATI STATISTICI 2015 – 16

a cura di

*Laura Bampi, Andrea Di Girolamo e
Claudia Filippi*

2016

Provincia Autonoma di Trento

Dipartimento della Conoscenza

Servizio Infanzia e Istruzione del primo grado – Area intercultura

Via Gilli, 3 – 38121 Trento

Tel. 0461 491474

Centro Interculturale Millevoci

Via S. Pio X, 103 – 38122 Trento

Tel. 0461 499230

Copertina: Giovanna Salvi

Dati concessi da:

- Ufficio Infanzia. Servizio Infanzia e Istruzione di primo grado
- Ufficio Innovazione e informativa. Servizio Istruzione e Formazione secondo grado, università

Ottobre 2016

La presente pubblicazione è consultabile e scaricabile sul portale della scuola trentina:

www.vivoscuola.it/intercultura

INDICE

1. Studenti con cittadinanza non italiana iscritti nelle scuole della provincia autonoma di Trento. Serie storica dal 2005 al 2016.....	5
1.1 Percentuale presenza studenti con cittadinanza non italiana – anni scolastici dal 2013 al 2016.....	6
1.2 Studenti con cittadinanza non italiana suddivisi per luogo di nascita - anni scolastici dal 2013 al 2016.....	7
2. Studenti con cittadinanza non italiana iscritti per grado scolastico - a.s. 2015/16	8
3. Studenti con cittadinanza non italiana suddivisi per Stato di nascita e per genere - a.s. 2015/16	9
3.1 Studenti con cittadinanza non italiana suddivisi per Stato di nascita	9
3.2 Studenti con cittadinanza non italiana suddivisi per genere.....	9
4. Provenienze degli studenti con cittadinanza non italiana - a.s. 2015/16	10
4.1 Suddivisione per Stati esteri	10
4.2 Suddivisione per aree geografiche.....	10
4.3 Suddivisione per aree geografiche e Stati	11
5. Scuola dell'infanzia - a.s. 2015/16	13
5.1 Bambini con cittadinanza non italiana nella scuola dell'infanzia suddivisi per Comunità di Valle	13
5.2 Bambini con cittadinanza non italiana nella scuola dell'infanzia suddivisi per Comunità di Valle e per Stato di nascita	14
5.3 Primi 10 Paesi di provenienza	15
6. Scuola primaria - a.s. 2015/16	16
6.1 Studenti con cittadinanza non italiana nella scuola primaria suddivisi per Comunità di Valle	16
6.2 Studenti con cittadinanza non italiana nella scuola primaria suddivisi per Comunità di Valle e per Stato di nascita.....	17
6.3 Primi 10 Paesi di provenienza	18
7. Scuola secondaria di primo grado - a.s. 2015/16	19
7.1 Studenti con cittadinanza non italiana nella scuola secondaria di primo grado suddivisi per Comunità di Valle.....	16
7.2 Studenti con cittadinanza non italiana nella scuola secondaria di primo grado suddivisi per Comunità di Valle e per Stato di nascita.....	17
7.3 Primi 10 Paesi di provenienza	18
8. Scuola secondaria di secondo grado - a.s. 2015/16	22
8.1 Studenti con cittadinanza non italiana nella scuola secondaria di secondo grado suddivisi per Comunità di Valle.....	22
8.2 Studenti con cittadinanza non italiana nella scuola secondaria di secondo grado suddivisi per Comunità di Valle e per Stato di nascita.....	23

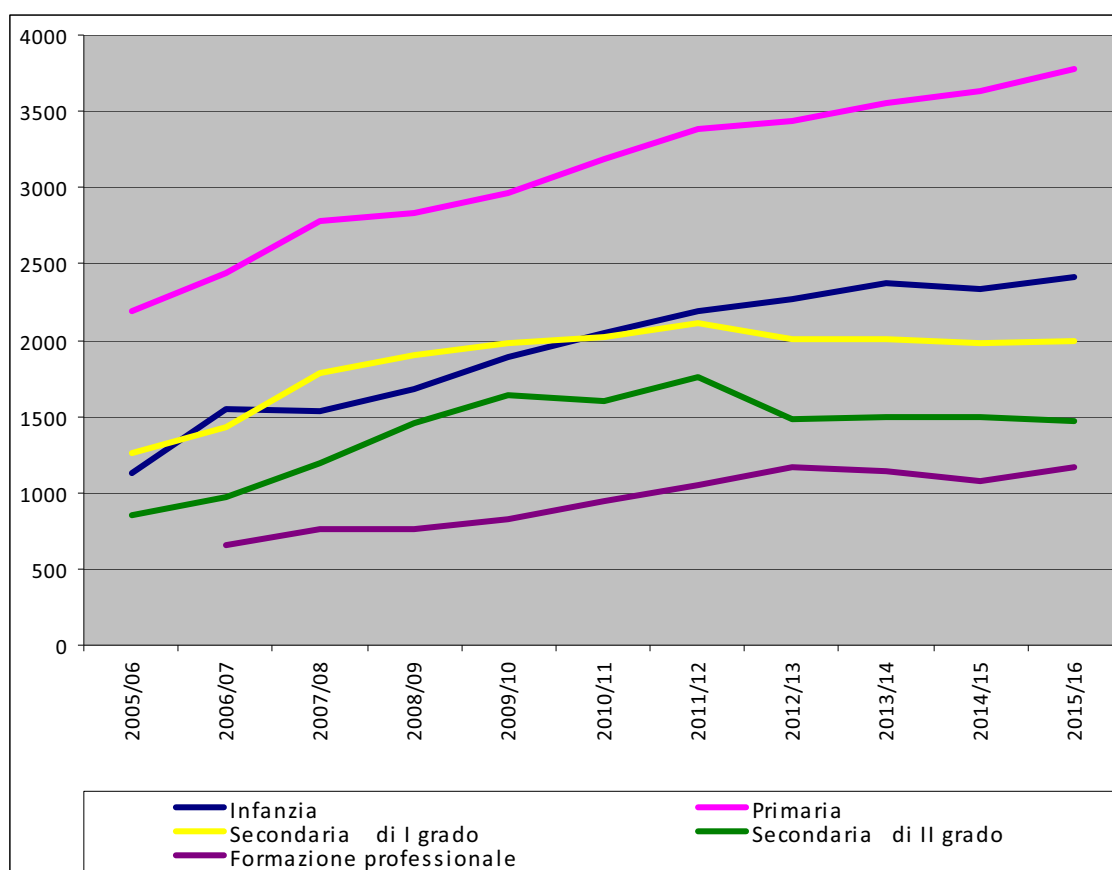
8.3	Studenti con cittadinanza non italiana nella scuola secondaria di secondo grado suddivisi in base alla scelta di indirizzo	24
8.4	Studenti con cittadinanza italiana e non nelle scuole secondarie di secondo grado, suddivisi per tipologia d'indirizzo	25
8.5	Primi 10 Paesi di provenienza	25
9.	Formazione professionale - a.s. 2015/16	26
9.1	Studenti con cittadinanza non italiana nella formazione professionale suddivisi per Comunità di Valle	26
9.2	Studenti con cittadinanza non italiana nella formazione professionale suddivisi per Comunità di Valle e per Stato di nascita	27
9.3	Studenti nella formazione professionale, suddivisi per settori	28
9.4	Primi 10 Paesi di provenienza	29
10.	Istituti scolastici con la maggior presenza di studenti con cittadinanza non italiana - a.s. 2015/16	30
11.	Scuola primaria e secondaria di primo grado con la maggiore presenza di studenti con cittadinanza non italiana - a.s. 2015/16	32
12.	Classi con la maggior presenza di studenti con cittadinanza non italiana - a.s. 2015/16	33
13.	Risultati degli esami finali degli studenti nelle scuole della provincia autonoma di Trento - a.s. 2015/16	37
14.	Studenti non scrutinati – a.s. 2015/16	40
15.	Studenti bocciati – anni scolastici dal 2011 al 2016	42
16.	Studenti certificati (Legge 104) – a.s. 2015/16	43
16.1	Incidenza in termini percentuali degli studenti certificati con cittadinanza italiana e non nella popolazione degli studenti nella provincia autonoma di Trento	43
16.2	Percentuale degli studenti certificati con cittadinanza italiana e non sul totale degli studenti certificati nella provincia autonoma di Trento	43
16.3	Studenti certificati con cittadinanza italiana e non iscritti per grado scolastico – a.s. 2015/16	43
16.4	Le dieci tipologie di deficit più diffuse presenti tra gli studenti certificati con cittadinanza italiana e non iscritti – a.s. 2015/16	44

Note per il lettore:

- I dati statistici sono riferiti a febbraio 2016.
- I dati riguardanti altri periodi sono indicati.
- Nei dati non rientrano i corsi per adulti.
- I dati sono riferiti alla provincia autonoma di Trento e suddivisi per Comunità di Valle.

1. *Studenti con cittadinanza non italiana iscritti nelle scuole della provincia autonoma di Trento – serie storica dal 2005 al 2016*

A.S.	Infanzia	Primaria	Secondaria di I grado	Secondaria di II grado	Formazione professionale	Totale
2005/06	1.122	2.195	1.262	854		5.433
2006/07	1.544	2.435	1.428	977	657	7.041
2007/08	1.537	2.779	1.788	1.197	755	8.056
2008/09	1.678	2.839	1.905	1.454	756	8.632
2009/10	1.882	2.963	1.986	1.638	823	9.292
2010/11	2.048	3.193	2.016	1.602	947	9.806
2011/12	2.187	3.389	2.106	1.754	1.050	10.486
2012/13	2.270	3.431	2.002	1.487	1.171	10.361
2013/14	2.369	3.556	2.003	1.500	1.145	10.573
2014/15	2.328	3.639	1.983	1.490	1.076	10.516
2015/16	2413	3.772	1.990	1471	1.162	10.808

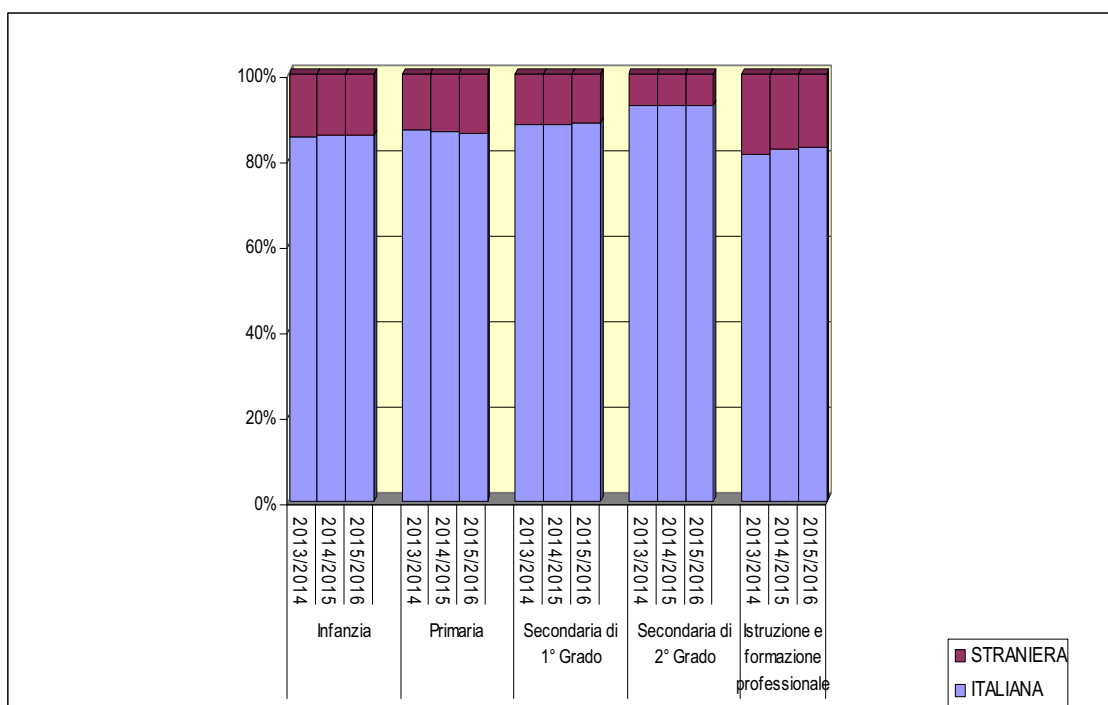


1.1 Percentuale presenza studenti con cittadinanza non italiana – anni scolastici dal 2013 al 2016*

* dati riferiti a inizio anno scolastico

Grado scolastico	Cittadinanza	2013/14		2014/15		2015/16		var. % anno prec.
Scuole dell'infanzia	italiana	13.907	85,4%	13.814	85,6%	13.495	85,5%	-2,3%
	straniera	2.369	14,6%	2.328	14,4%	2.284	14,5%	-1,9%
Primaria	italiana	23.546	86,9%	23.492	86,6%	23.225	86,3%	-1,1%
	straniera	3.556	13,1%	3.639	13,4%	3.691	13,7%	1,4%
Secondaria di I grado	italiana	14.905	88,2%	14.653	88,1%	14.839	88,4%	1,3%
	straniera	2.003	11,8%	1.983	11,9%	1.943	11,6%	-2,0%
Secondaria di II grado	italiana	19.162	92,7%	19.163	92,8%	19.258	92,7%	0,5%
	straniera	1.500	7,3%	1.490	7,2%	1.508	7,3%	1,2%
Formazione professionale	italiana	4.945	81,2%	5.018	82,3%	5.220	82,9%	4,0%
	straniera	1.145	18,8%	1.076	17,7%	1.075	17,1%	-0,1%
Totale	italiana	76.465	87,9%	76.140	87,9%	76.037	87,9%	-0,1%
	straniera	10.573	12,1%	10.516	12,1%	10.501	12,1%	-0,1%

Note: Nei dati dell'istruzione e formazione professionale sono compresi il IV e il V anno. La variazione percentuale indica la variazione tra l'a.s. 2015/2016 e il precedente.

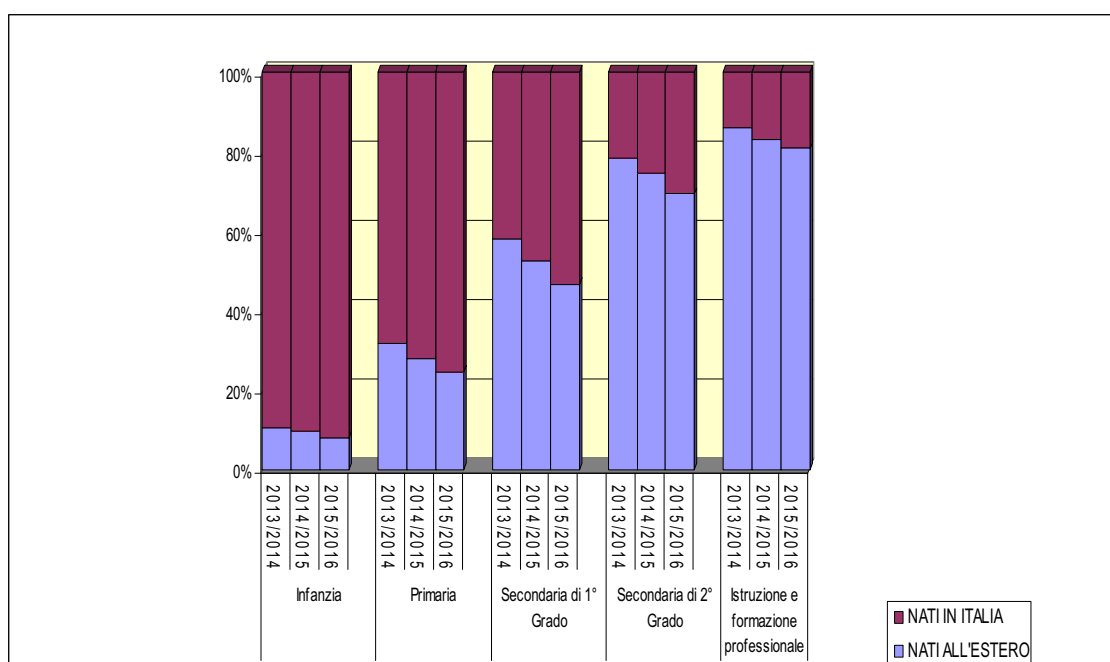


1.2 Studenti con cittadinanza non italiana suddivisi per luogo di nascita - anni scolastici dal 2013 al 2016*

* dati riferiti a inizio anno scolastico

Grado scolastico	Nati	2013/14		2014/15		2015/16		var. % anno prec.
Scuole dell'infanzia	estero	253	10,68%	228	9,79%	184	8,06%	-19,30%
	Italia	2.116	89,32%	2.100	90,21%	2.100	91,94%	0,00%
Primaria	estero	1.121	31,52%	1.017	27,95%	907	24,57%	-10,82%
	Italia	2.435	68,48%	2.622	72,05%	2.784	75,43%	6,18%
Secondaria di I grado	estero	1.161	57,96%	1.042	52,55%	906	46,63%	-13,05%
	Italia	842	42,04%	941	47,45%	1.037	53,37%	10,20%
Secondaria di II grado	estero	1.175	78,33%	1.113	74,70%	1.046	69,36%	-6,02%
	Italia	325	21,67%	377	25,30%	462	30,64%	22,55%
Formazione professionale	estero	985	86,03%	892	82,90%	868	80,74%	-2,69%
	Italia	160	13,97%	184	17,10%	207	19,26%	12,50%
Totale	estero	4.695	44,41%	4.292	40,81%	3.911	37,24%	-8,88%
	Italia	5.878	55,59%	6.224	59,19%	6.590	62,76%	5,88%

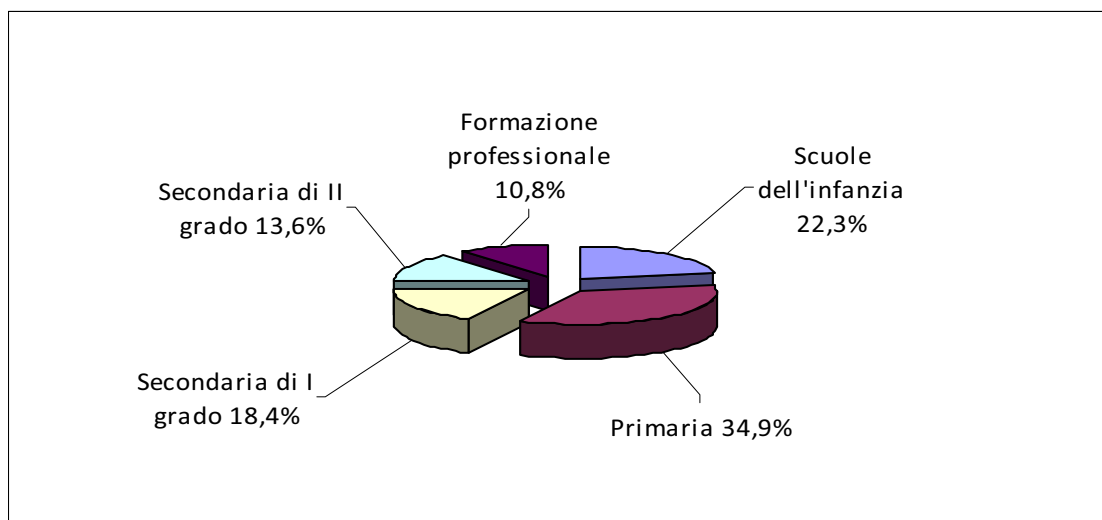
Nota: Nel dato dell'istruzione e formazione professionale è compreso il IV anno. La variazione percentuale indica la variazione tra l'a.s. 2015/2016 e il precedente.



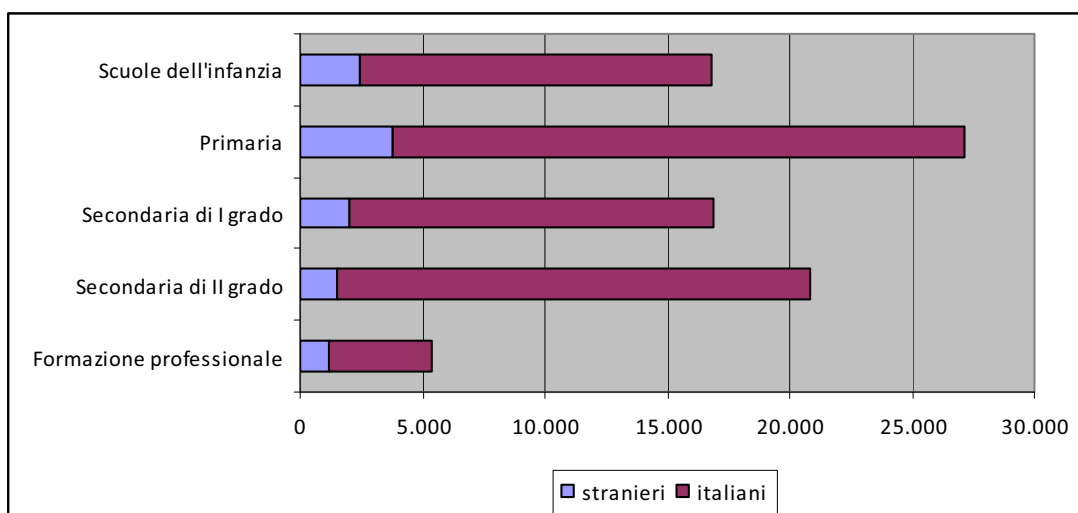
2. *Studenti con cittadinanza non italiana iscritti per grado scolastico - a.s. 2015/16*

<i>Grado scolastico</i>	<i>Stranieri</i>	<i>Italiani</i>	<i>Totale</i>	<i>% stranieri</i>	<i>% grado</i>
Scuole dell'infanzia	2.413	14.392	16.805	14,4	22,3
Primaria	3.772	23.349	27.121	13,9	34,9
Secondaria di I grado	1.990	14.909	16.899	11,8	18,4
Secondaria di II grado	1.471	19.363	20.834	7,1	13,6
Formazione professionale	1.162	5.416	6.578	17,7	10,8
<i>Totale</i>	<i>10.808</i>	<i>77.429</i>	<i>88.237</i>	<i>12,2</i>	<i>100,0</i>

Distribuzione studenti con cittadinanza non italiana per grado scolastico



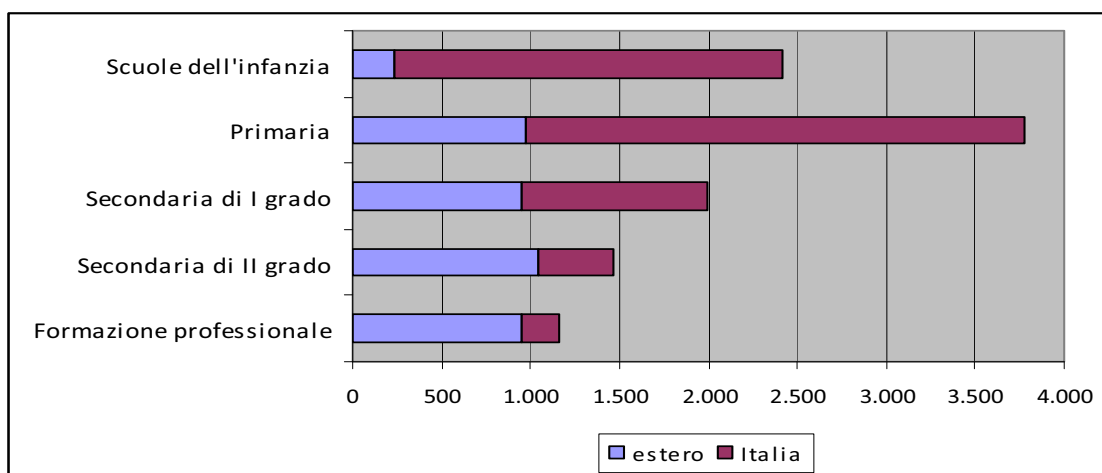
Studenti con cittadinanza italiana e non iscritti nella scuola trentina



3. Studenti con cittadinanza non italiana suddivisi per Stato di nascita e per genere - a.s. 2015/16

3.1. Studenti con cittadinanza non italiana suddivisi per Stato di nascita

Grado scolastico	Stato di nascita		Totale	% estero	% Italia	%Totale
	Estero	Italia				
Scuole dell'infanzia	231	2.182	2.413	9,6	90,4	100,0
Primaria	973	2.799	3.772	25,8	74,2	100,0
Secondaria di I grado	946	1.044	1.990	47,5	52,5	100,0
Secondaria di II grado	1.044	427	1.471	71,0	29,0	100,0
Formazione professionale	945	217	1.162	81,3	18,7	100,0
Totale	4.139	6.669	10.808	38,3	61,7	100,0



3.2 Studenti con cittadinanza non italiana suddivisi per genere

Grado scolastico	femmine	%	maschi	%	Totale
Scuole dell'infanzia	1.163	48,2%	1.250	51,8%	2.413
Primaria	1.789	47,4%	1.983	52,6%	3.772
Secondaria di I grado	924	46,4%	1.066	53,6%	1.990
Secondaria di II grado	815	55,4%	656	44,6%	1.471
Formazione professionale	439	37,8%	723	62,2%	1.162
Totale	5.130	47,5%	5.678	52,5%	10.808

4. *Provenienze degli studenti con cittadinanza non italiana - a.s. 2015/16*

4.1 *Suddivisione per Stati esteri*

Cittadinanza	Totale	%
Albania	1.793	16,6
Romania	1.731	16,0
Marocco	1.451	13,4
Macedonia	789	7,3
Pakistan	784	7,3
Moldova	580	5,4
Tunisia	485	4,5
Serbia	275	2,5
Ucraina	274	2,5
Repubblica popolare cinese	272	2,5
Altri Paesi	2.374	22,0
Totale complessivo	10.808	100,0

Nel sistema scolastico formativo provinciale, sono presenti studenti che rappresentano ben 103 paesi. Nelle scuole dell'infanzia sono rappresentati 70 Paesi esteri, nella scuola primaria 82, nella secondaria di primo e secondo grado 70 e nella formazione professionale 67.

4.2 *Suddivisione per aree geografiche*

Aree geografiche	Numero studenti	%
Altri Paesi europei	4.150	38,39
Africa settentrionale	2.223	20,57
Unione europea	2.147	19,90
Subcontinente indiano	1.037	9,59
America centro-meridionale	518	4,79
Estremo oriente	362	3,34
Africa centro meridionale	333	3,08
America settentrionale	18	0,16
Vicino medio-oriente	17	0,15
Oceania	3	0,03
Totale	10.808	100,00

4.3 Suddivisione per aree geografiche e Stati

Africa settentrionale

Marocco	1451
Tunisia	485

Algeria	267
Egitto	20

Africa centro meridionale

Senegal	86
Nigeria	52
Ghana	53
Burkina-Faso	42
Costa d'Avorio	25
Camerun	13
Guinee	11
Congo	9
Kenia	9
Sudan	6
Etiopia	5

Togo	5
Mozambico	4
Somalia	4
Mali	2
Angola	1
Burundi	1
Capo Verde	1
Gambia	1
Rep.Centrafricana	1
Sud Africa	1
Uganda	1

Unione europea

Romania	1731
Polonia	164
Bulgaria	56
Croazia	51
Germania	22
Regno Unito	17
Spagna	16
Paesi Bassi	13
Portogallo	11
Ungheria	11
Slovacchia	10

Rep. Ceca	8
Grecia	6
Slovenia	6
Belgio	5
Francia	5
Lettonia	5
Lituania	5
Finlandia	2
Svezia	2
Estonia	1

Altri Paesi europei

Albania	1793
Macedonia	789
Moldova	580
Serbia	275
Ucraina	274
Kosovo	236
Bosnia-Erzegovina	128

Fed. Russa	37
Bielorussia	17
Montenegro	8
Turchia	9
Armenia	3
Georgia	1

America settentrionale

Stati Uniti d'America	17
-----------------------	----

Canada	1
--------	---

America centro-meridionale

Ecuador	111
Colombia	103
Brasile	72
Rep. Dominicana	65
Perù	64
Cile	17
Argentina	16
Cuba	15
Bolivia	11
Dominica	10

Uruguay	8
Venezuela	8
Paraguay	6
Messico	5
Guatemala	2
Haiti	2
Costa Rica	1
Honduras	1
Nicaragua	1

Subcontinente indiano

Pakistan	784
India	179
Bangladesh	60

Sri Lanka (Ceylon)	8
Afghanistan	6

Vicino medio-oriente

Siria	8
Iran	4

Palestina	3
Libano	2

Estremo oriente

Cina	272
Filippine	71
Thailandia	12
Vietnam	3

Giappone	2
Myanmar	1
Rep. di Corea	1

Oceania

Australia	2
-----------	---

Nuova Zelanda	1
---------------	---

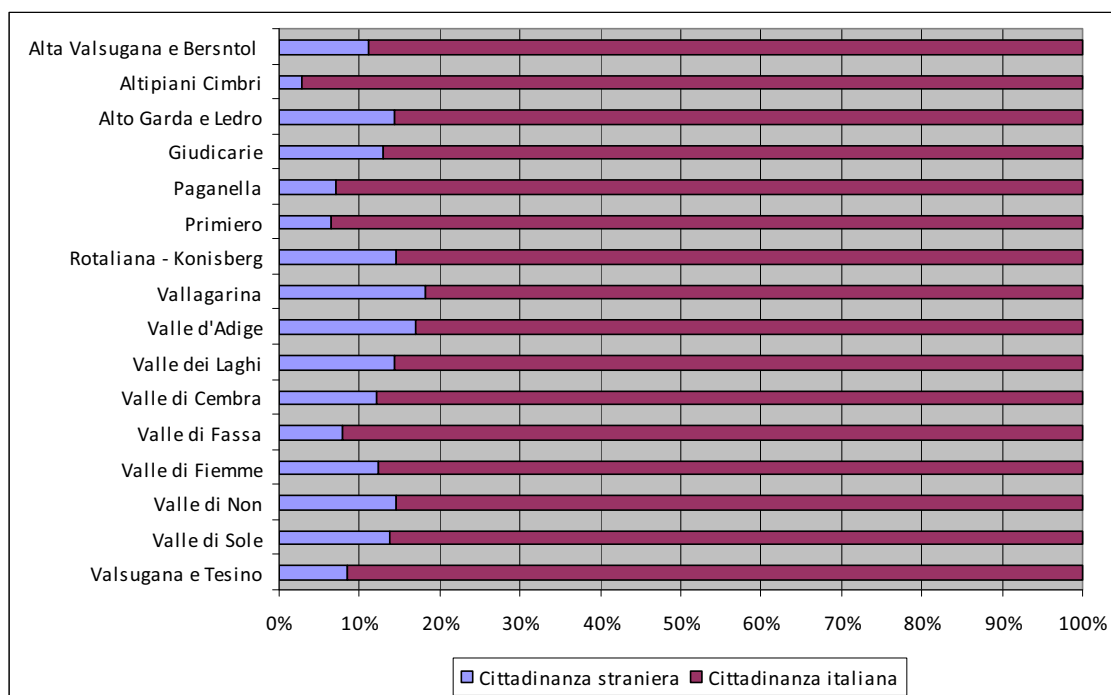
5. Scuola dell'infanzia - a.s. 2015/16

5.1 Bambini con cittadinanza non italiana nella scuola dell'infanzia suddivisi per Comunità di Valle

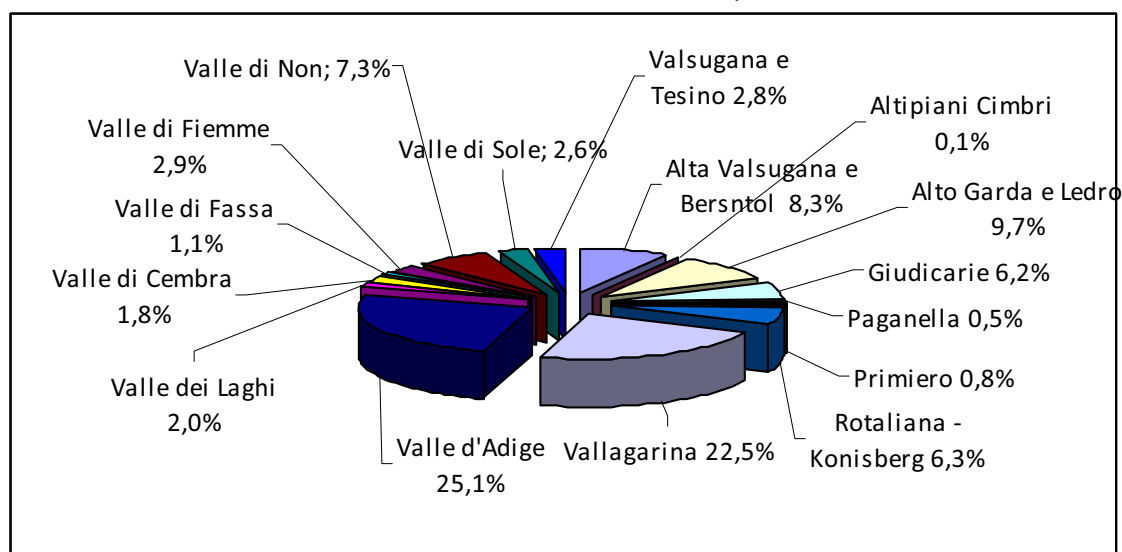
Comunità di Valle	Cittadinanza		Totale	% stranieri C. di valle	% sul tot. stranieri*
	Italiana	Straniera			
Alta Valsugana e Bersntol	1.600	200	1.800	11,1	8,3
Altipiani Cimbri	101	3	104	2,9	0,1
Alto Garda e Ledro	1.403	235	1.638	14,3	9,7
Giudicarie	1.016	150	1.166	12,9	6,2
Paganella	143	11	154	7,1	0,5
Primiero	289	20	309	6,5	0,8
Rotaliana - Konisberg	878	151	1.029	14,7	6,3
Vallagarina	2.436	543	2.979	18,2	22,5
Valle d'Adige	2.948	605	3.553	17,0	25,1
Valle dei Laghi	291	49	340	14,4	2,0
Valle di Cembra	311	43	354	12,1	1,8
Valle di Fassa	318	27	345	7,8	1,1
Valle di Fiemme	491	69	560	12,3	2,9
Valle di Non	1.032	176	1.208	14,6	7,3
Valle di Sole	398	63	461	13,7	2,6
Valsugana e Tesino	737	68	805	8,4	2,8
Totale	14.392	2.413	16.805	14,4	100,0

* % sul totale degli studenti stranieri presenti nella scuola dell'infanzia in provincia autonoma di Trento

Scuola dell'infanzia: incidenza in termini percentuali dei bambini con cittadinanza non italiana sul totale dei bambini all'interno delle diverse Comunità di Valle



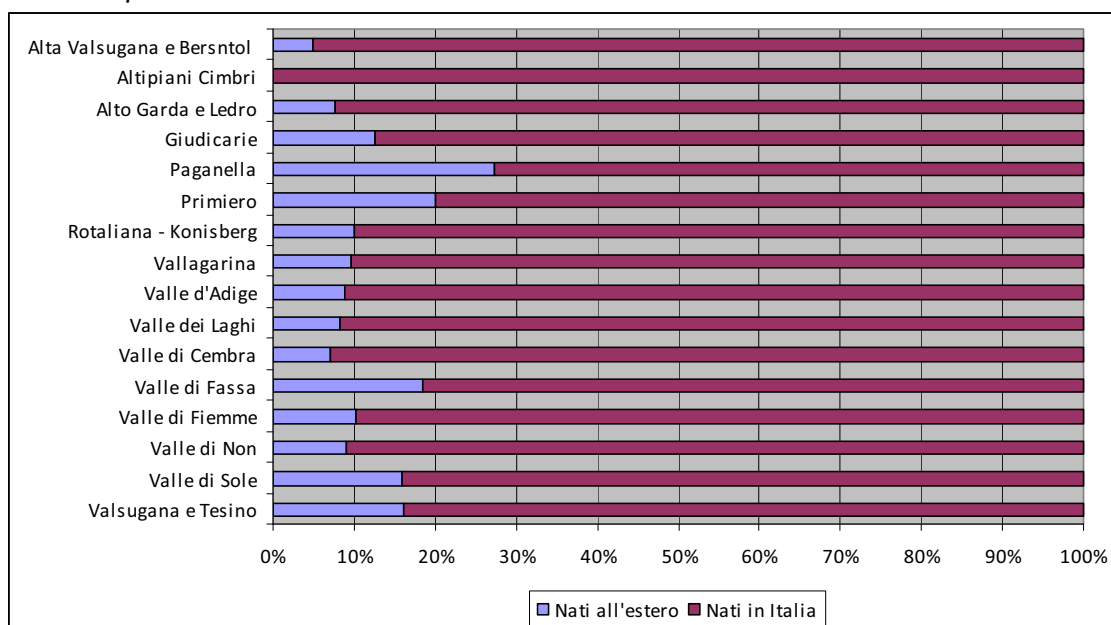
Scuola dell'infanzia: distribuzione in termini percentuali dei bambini con cittadinanza non italiana sul totale dei bambini stranieri nel territorio provinciale



5.2 Bambini con cittadinanza non italiana della scuola dell'infanzia suddivisi per Comunità di Valle e per Stato di nascita

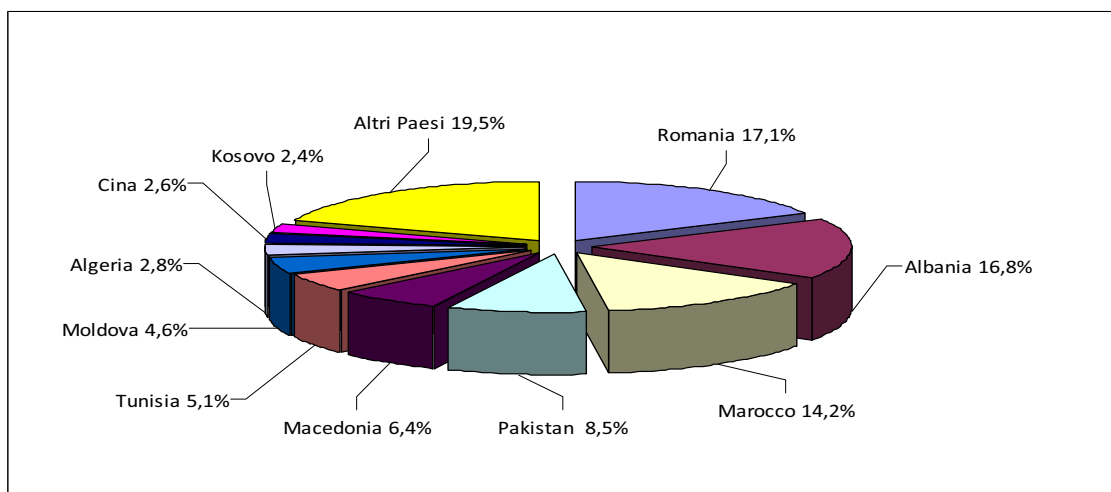
Comunità di valle	Stato di nascita		Totale	% Stato di nascita	
	Estero	Italia		Estero	Italia
Alta Valsugana e Bersntol	10	190	200	5,0	95,0
Altipiani Cimbri		3	3	0,0	100,0
Alto Garda e Ledro	18	217	235	7,7	92,3
Giudicarie	19	131	150	12,7	87,3
Paganella	3	8	11	27,3	72,7
Primiero	4	16	20	20,0	80,0
Rotaliana - Konisberg	15	136	151	9,9	90,1
Vallagarina	52	491	543	9,6	90,4
Valle d'Adige	54	551	605	8,9	91,1
Valle dei Laghi	4	45	49	8,2	91,8
Valle di Cembra	3	40	43	7,0	93,0
Valle di Fassa	5	22	27	18,5	81,5
Valle di Fiemme	7	62	69	10,1	89,9
Valle di Non	16	160	176	9,1	90,9
Valle di Sole	10	53	63	15,9	84,1
Valsugana e Tesino	11	57	68	16,2	83,8
Totale	231	2.182	2.413	9,6	90,4

Bambini con cittadinanza non italiana della scuola dell'infanzia suddivisi per Comunità di Valle e per Stato di nascita



5.3 Primi 10 Paesi di provenienza

Cittadinanza	Totale	% sul totale studenti
Romania	413	17,1
Albania	405	16,8
Marocco	342	14,2
Pakistan	204	8,5
Macedonia	154	6,4
Tunisia	123	5,1
Moldova	110	4,6
Algeria	68	2,8
Cina	64	2,6
Kosovo	59	2,4
Altri Paesi	471	19,5
Totale studenti	2.413	100,0



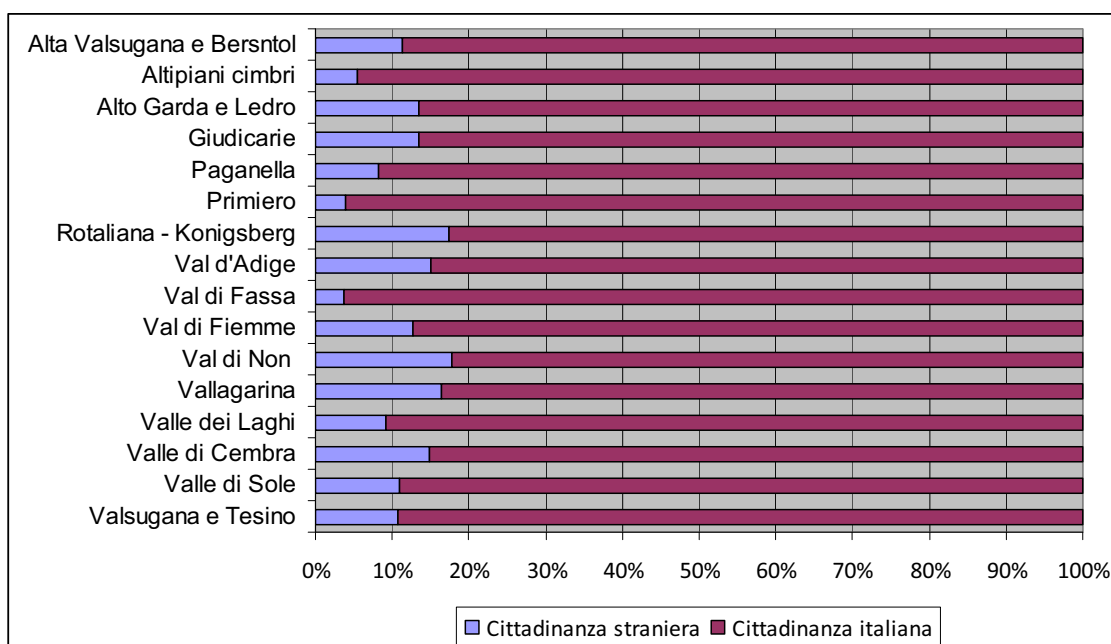
6. Scuola primaria - a.s. 2015/16

6.1 Studenti con cittadinanza non italiana nella scuola primaria suddivisi per Comunità di Valle

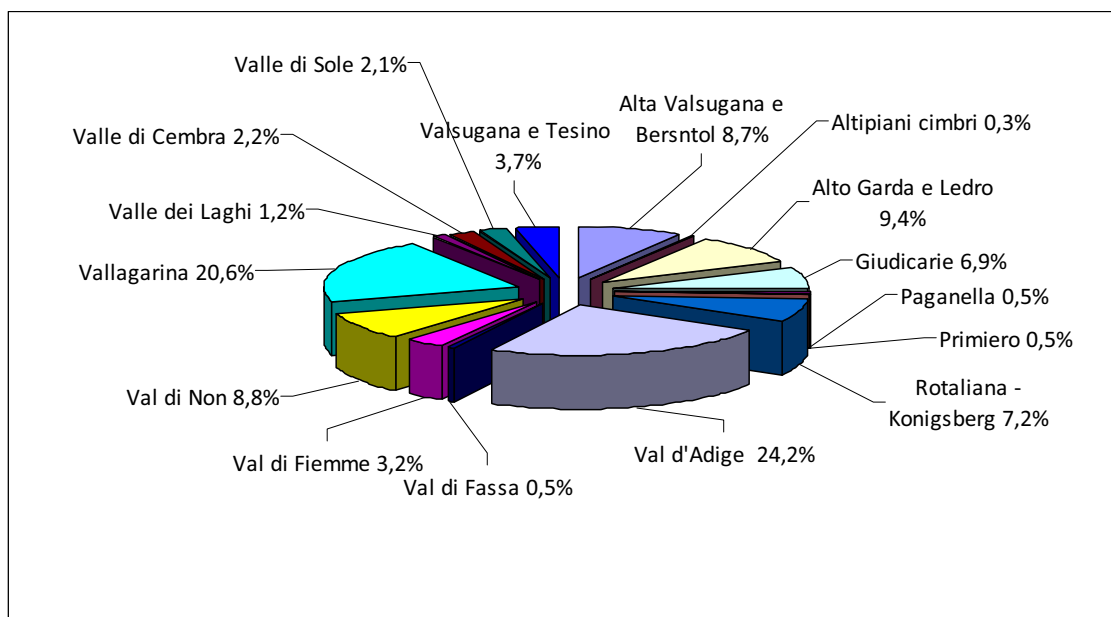
Comunità di valle	Cittadinanza		Totale	% stranieri	% sul tot.
	italiana	straniera		C. di Valle	stranieri*
Alta Valsugana e Bersntol	2.550	328	2.878	11,4	8,7
Altipiani cimbri	175	10	185	5,4	0,3
Alto Garda e Ledro	2.278	355	2.633	13,5	9,4
Giudicarie	1.659	259	1.918	13,5	6,9
Paganella	210	19	229	8,3	0,5
Primiero	441	18	459	3,9	0,5
Rotaliana - Konigsberg	1.296	273	1.569	17,4	7,2
Val d'Adige	5.159	912	6.071	15,0	24,2
Val di Fassa	509	20	529	3,8	0,5
Val di Fiemme	829	120	949	12,6	3,2
Val di Non	1.537	332	1.869	17,8	8,8
Vallagarina	3.969	779	4.748	16,4	20,6
Valle dei Laghi	463	47	510	9,2	1,2
Valle di Cembra	477	83	560	14,8	2,2
Valle di Sole	638	78	716	10,9	2,1
Valsugana e Tesino	1.159	139	1.298	10,7	3,7
Totale	23.349	3.772	27.121	13,9	100,0

* % sul totale degli studenti stranieri presenti nella scuola primaria in provincia autonoma di Trento

Scuola primaria: incidenza in termini percentuali degli studenti con cittadinanza non italiana sul totale degli studenti all'interno delle diverse Comunità di Valle



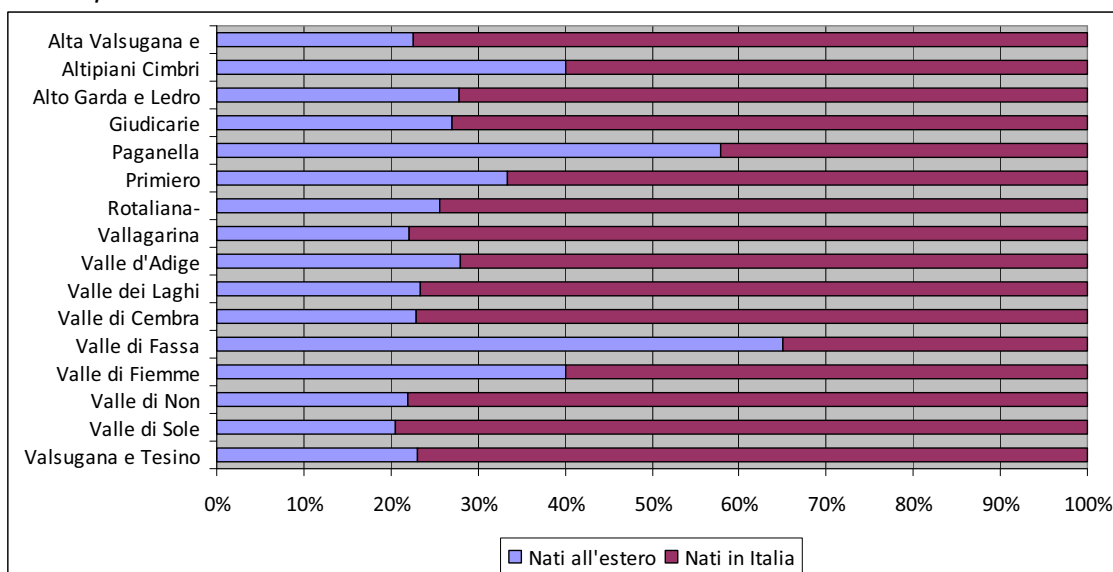
Scuola primaria: distribuzione in termini percentuali degli studenti con cittadinanza non italiana sul totale degli studenti stranieri nel territorio provinciale



6.2 Studenti con cittadinanza non italiana della scuola primaria suddivisi per Comunità di Valle e per Stato di nascita

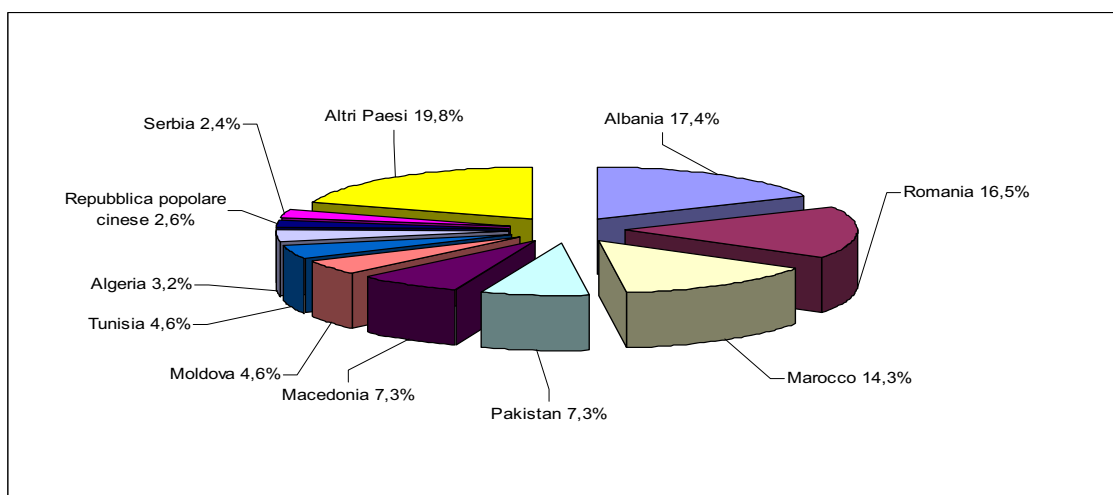
<i>Comunità di Valle</i>	<i>Stato di nascita</i>				<i>Totale</i>	
	<i>Nazione Estera</i>		<i>Nazione Italia</i>			
	<i>Iscritti</i>	<i>%</i>	<i>Iscritti</i>	<i>%</i>	<i>Iscritti</i>	<i>%</i>
Alta Valsugana e Bersntol	74	22,6%	254	77,4%	328	100%
Altipiani Cimbri	4	40,0%	6	60,0%	10	100%
Alto Garda e Ledro	99	27,9%	256	72,1%	355	100%
Giudicarie	70	27,0%	189	73,0%	259	100%
Paganella	11	57,9%	8	42,1%	19	100%
Primiero	6	33,3%	12	66,7%	18	100%
Rotaliana-Konigsberg	70	25,6%	203	74,4%	273	100%
Vallagarina	172	22,1%	607	77,9%	779	100%
Valle d'Adige	255	28,0%	657	72,0%	912	100%
Valle dei Laghi	11	23,4%	36	76,6%	47	100%
Valle di Cembra	19	22,9%	64	77,1%	83	100%
Valle di Fassa	13	65,0%	7	35,0%	20	100%
Valle di Fiemme	48	40,0%	72	60,0%	120	100%
Valle di Non	73	22,0%	259	78,0%	332	100%
Valle di Sole	16	20,5%	62	79,5%	78	100%
Valsugana e Tesino	32	23,0%	107	77,0%	139	100%
Totale	973	25,8%	2.799	74,2%	3.772	100%

Studenti con cittadinanza non italiana della scuola primaria suddivisi per Comunità di Valle e per Stato di nascita



6.3 I primi 10 Paesi di provenienza

Cittadinanza	Stato di nascita		Totale	% sul totale studenti
	Estero	Italia		
Albania	82	575	657	17,4
Romania	215	406	621	16,5
Marocco	82	456	538	14,3
Pakistan	138	138	276	7,3
Macedonia	65	210	275	7,3
Moldova	59	116	175	4,6
Tunisia	10	162	172	4,6
Algeria	12	110	122	3,2
Repubblica popolare cinese	13	87	100	2,6
Serbia	14	75	89	2,4
Altri Paesi	283	464	747	19,8
Totale studenti	973	2.799	3.772	100,0



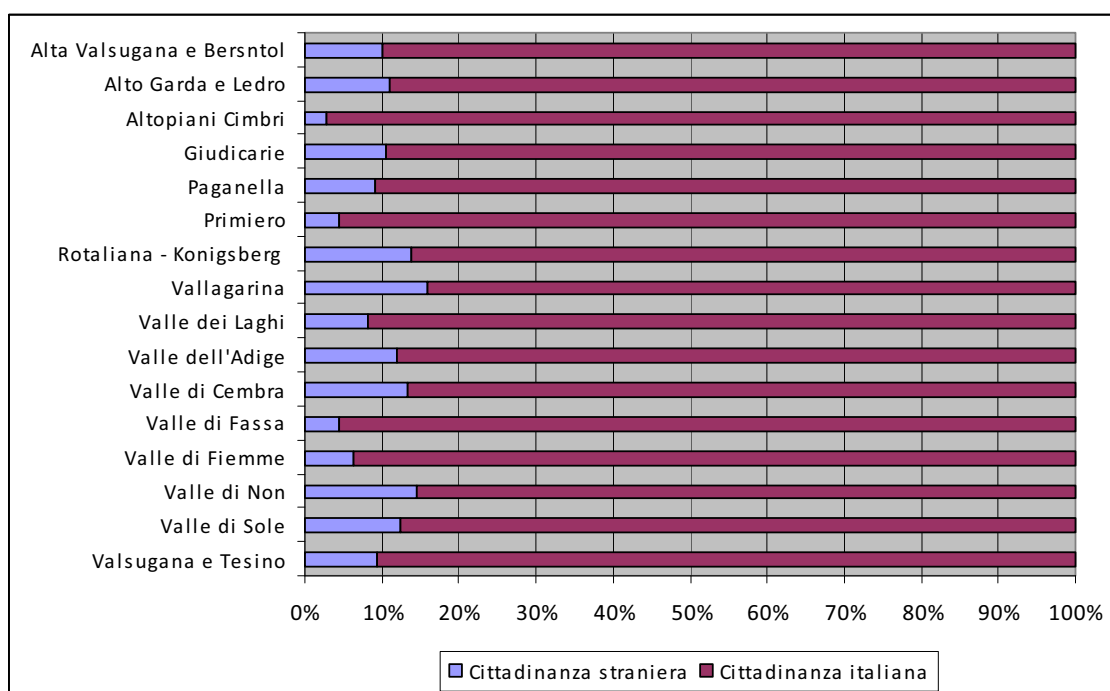
7. Scuola secondaria di primo grado - a.s. 2015/16

7.1 Studenti con cittadinanza non italiana nella scuola secondaria di primo grado suddivisi per Comunità di Valle

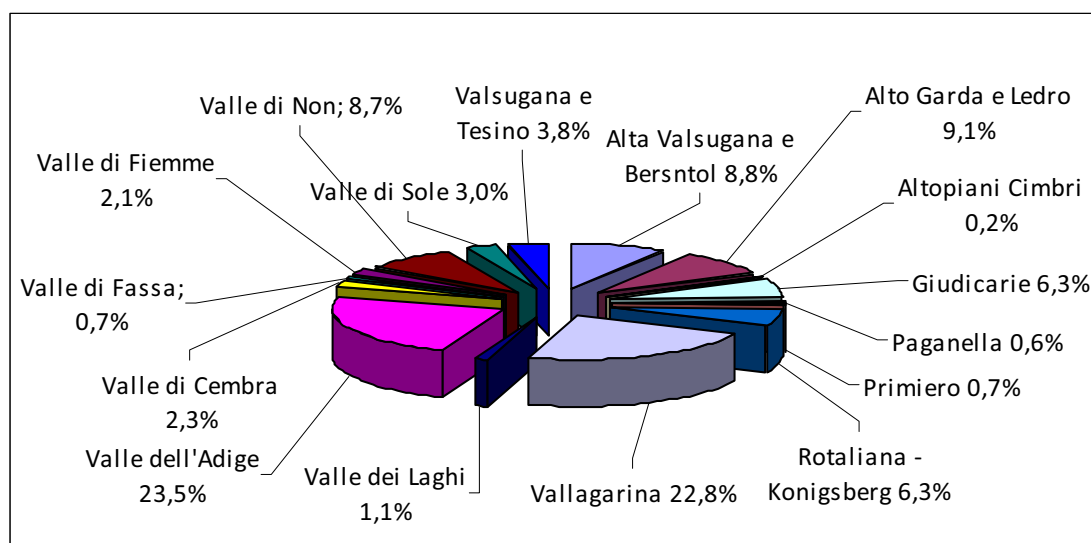
Comunità di valle	Cittadinanza		Totale	% stranieri	% sul tot.
	italiana	straniera		C. di Valle	stranieri*
Alta Valsugana e Bersntol	1.559	176	1.735	10,1	8,8
Alto Garda e Ledro	1.469	180	1.649	10,9	9,1
Altopiani Cimbri	104	3	107	2,8	0,2
Giudicarie	1.079	126	1.205	10,5	6,3
Paganella	111	11	122	9,0	0,6
Primiero	293	14	307	4,6	0,7
Rotaliana - Konigsberg	780	126	906	13,9	6,3
Vallagarina	2.385	453	2.838	16,0	22,8
Valle dei Laghi	250	22	272	8,1	1,1
Valle dell'Adige	3.475	468	3.943	11,9	23,5
Valle di Cembra	297	46	343	13,4	2,3
Valle di Fassa	302	14	316	4,4	0,7
Valle di Fiemme	624	42	666	6,3	2,1
Valle di Non	1.028	174	1.202	14,5	8,7
Valle di Sole	418	59	477	12,4	3,0
Valsugana e Tesino	735	76	811	9,4	3,8
Totale	14.909	1.990	16.899	11,8	100,0

* % sul totale degli studenti stranieri presenti nella scuola secondaria di primo grado in provincia autonoma di Trento

Scuola secondaria di primo grado: incidenza in termini percentuali degli studenti con cittadinanza non italiana sul totale degli studenti all'interno delle diverse Comunità di Valle



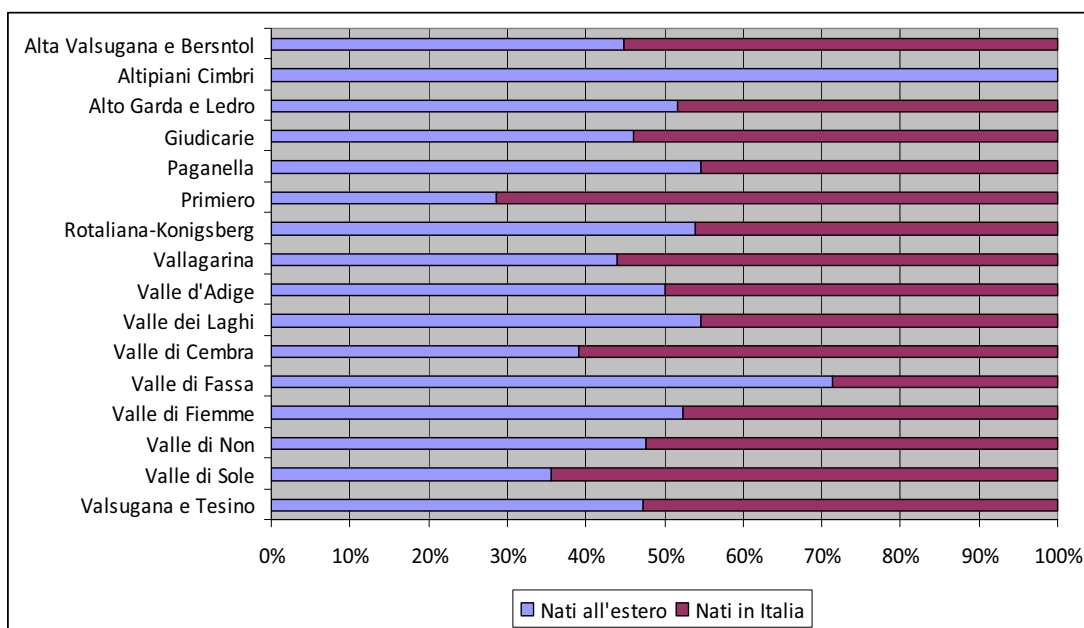
Scuola secondaria di primo grado: distribuzione in termini percentuali degli studenti con cittadinanza non italiana sul totale degli studenti stranieri nel territorio provinciale



7.2 *Studenti con cittadinanza non italiana della scuola secondaria di primo grado suddivisi per Comunità di Valle e per Stato di nascita*

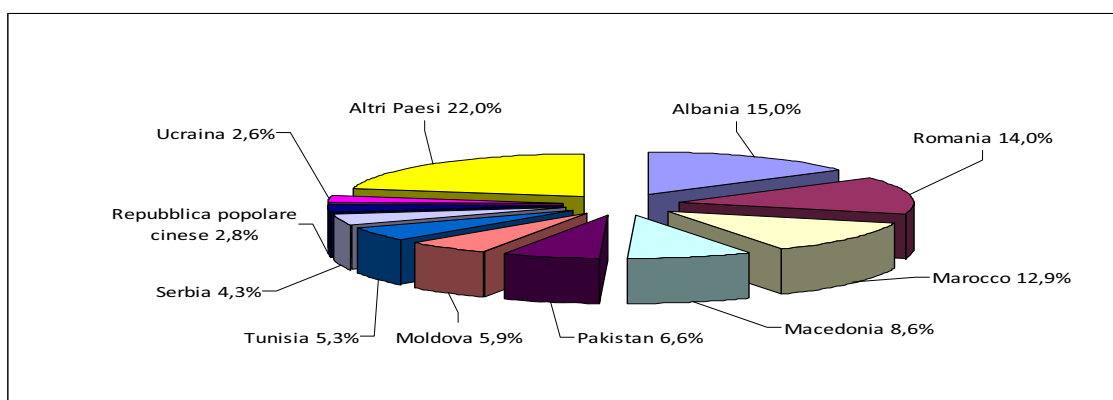
Comunità di Valle	Stato di nascita				Totale	
	Nazione Estera		Nazione Italia		Iscritti	%
	Iscritti	%	Iscritti	%		
Alta Valsugana e Bersntol	79	44,9%	97	55,1%	176	100%
Altipiani Cimbri	3	100,0%	0	0,0%	3	100%
Alto Garda e Ledro	93	51,7%	87	48,3%	180	100%
Giudicarie	58	46,0%	68	54,0%	126	100%
Paganella	6	54,5%	5	45,5%	11	100%
Primiero	4	28,6%	10	71,4%	14	100%
Rotaliana-Konigsberg	68	54,0%	58	46,0%	126	100%
Vallagarina	199	43,9%	254	56,1%	453	100%
Valle d'Adige	234	50,0%	234	50,0%	468	100%
Valle dei Laghi	12	54,5%	10	45,5%	22	100%
Valle di Cembra	18	39,1%	28	60,9%	46	100%
Valle di Fassa	10	71,4%	4	28,6%	14	100%
Valle di Fiemme	22	52,4%	20	47,6%	42	100%
Valle di Non	83	47,7%	91	52,3%	174	100%
Valle di Sole	21	35,6%	38	64,4%	59	100%
Valsugana e Tesino	36	47,4%	40	52,6%	76	100%
Totale	946	47,5%	1.044	52,5%	1.990	100%

Studenti con cittadinanza non italiana della scuola secondaria di primo grado suddivisi per Comunità di Valle e per Stato di nascita



7.3 Primi 10 Paesi di provenienza

Cittadinanza	Stato di nascita		Totale	% sul tot. studenti
	Estero	Italia		
Albania	84	214	298	15,0
Romania	175	105	280	14,0
Marocco	84	172	256	12,9
Macedonia	66	105	171	8,6
Pakistan	88	44	132	6,6
Moldova	97	20	117	5,9
Tunisia	18	88	106	5,3
Serbia	26	59	85	4,3
Repubblica popolare cinese	17	39	56	2,8
Ucraina	36	16	52	2,6
Altri Paesi	255	182	437	22,0
Totale studenti	946	1.044	1.990	100



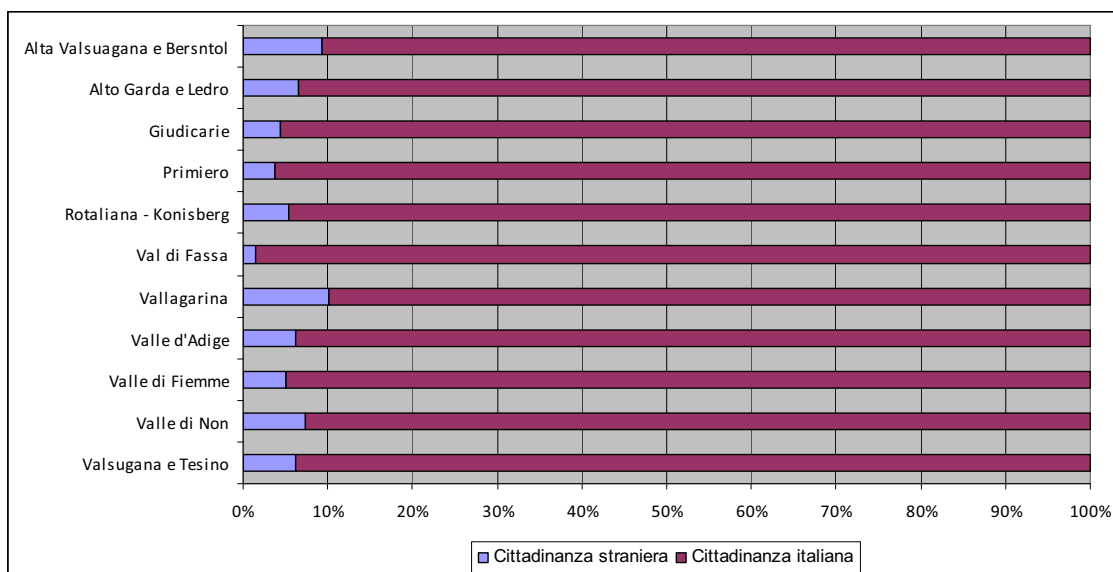
8 Scuola secondaria di secondo grado - a.s. 2015/16

8.1 Studenti con cittadinanza non italiana nella scuola secondaria di secondo grado suddivisi per Comunità di Valle

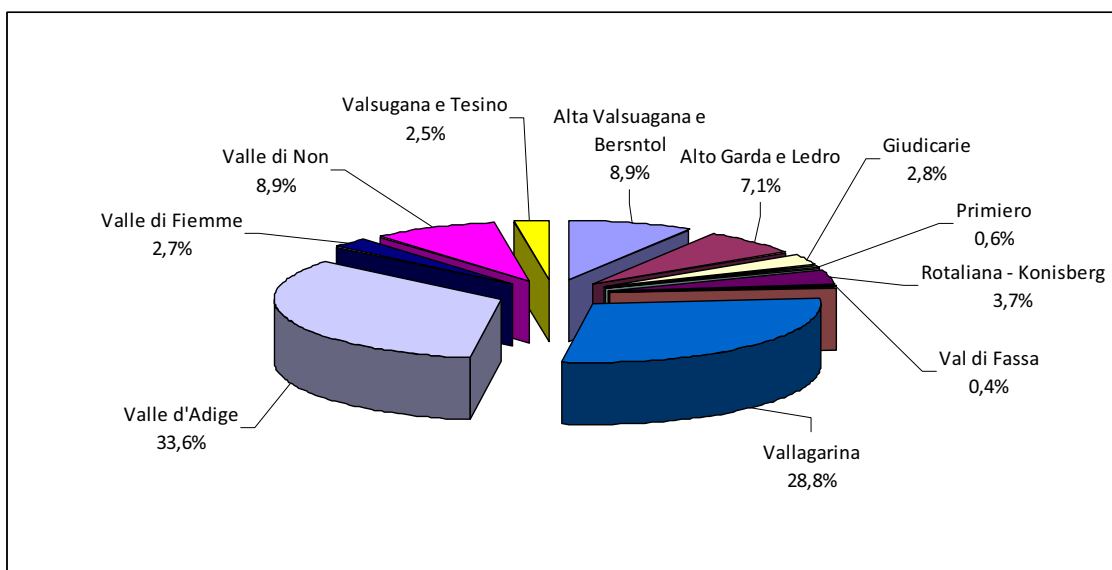
Comunità di valle	Cittadinanza			% stranieri C. di Valle	% sul tot. stranieri*
	italiana	straniera	Totale		
Alta Valsugana e Bersntol	1.272	131	1.403	9,3	8,9
Alto Garda e Ledro	1.511	105	1.616	6,5	7,1
Giudicarie	880	41	921	4,5	2,8
Primiero	231	9	240	3,8	0,6
Rotaliana - Konisberg	975	55	1.030	5,3	3,7
Val di Fassa	385	6	391	1,5	0,4
Vallagarina	3.787	424	4.211	10,1	28,8
Valle d'Adige	7.407	494	7.901	6,3	33,6
Valle di Fiemme	736	39	775	5,0	2,7
Valle di Non	1.633	131	1.764	7,4	8,9
Valsugana e Tesino	546	36	582	6,2	2,5
Totale	19.363	1.471	20.834	7,1	100,0

*% sul totale degli studenti stranieri presenti nella scuola secondaria di secondaria in provincia autonoma di Trento

Scuola secondaria di secondo grado: incidenza in termini percentuali degli studenti con cittadinanza non italiana sul totale degli studenti all'interno delle diverse Comunità di Valle



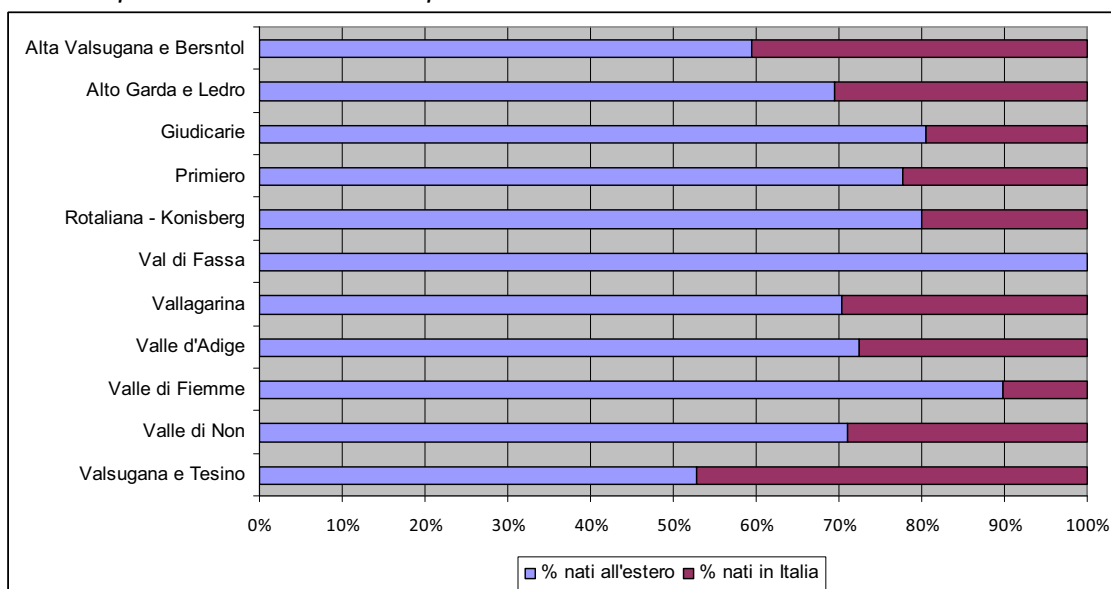
Scuola secondaria di secondo grado: distribuzione in termini percentuali degli studenti con cittadinanza non italiana sul totale degli studenti stranieri nel territorio provinciale



8.2 *Studenti con cittadinanza non italiana della scuola secondaria di secondo grado suddivisi per Comunità di valle e per Stato di nascita*

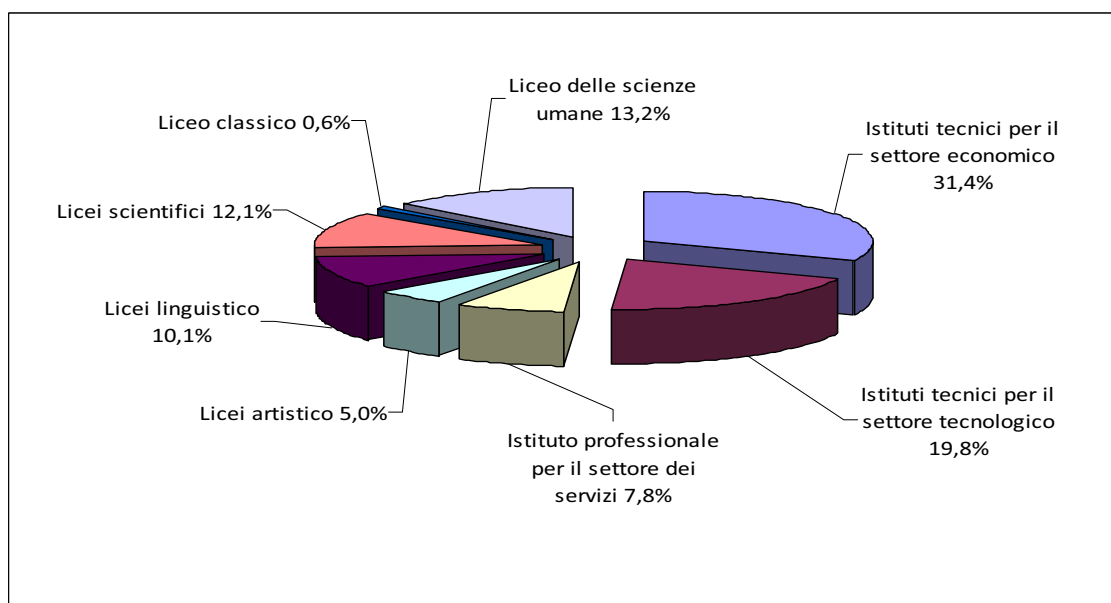
Comunità di Valle	Stato di nascita					
	Nazione Estera		Nazione Italia		Totale	
	Iscritti	%	Iscritti	%	Iscritti	%
Alta Valsugana e Bersntol	78	59,5%	53	40,5%	131	100,0%
Alto Garda e Ledro	73	69,5%	32	30,5%	105	100,0%
Giudicarie	33	80,5%	8	19,5%	41	100,0%
Primiero	7	77,8%	2	22,2%	9	100,0%
Rotaliana - Konisberg	44	80,0%	11	20,0%	55	100,0%
Val di Fassa	6	100,0%	0	0,0%	6	100,0%
Vallagarina	298	70,3%	126	29,7%	424	100,0%
Valle d'Adige	358	72,5%	136	27,5%	494	100,0%
Valle di Fiemme	35	89,7%	4	10,3%	39	100,0%
Valle di Non	93	71,0%	38	29,0%	131	100,0%
Valsugana e Tesino	19	52,8%	17	47,2%	36	100,0%
Totale	1.044	71,0%	427	29,0%	1.471	100,0%

Studenti con cittadinanza non italiana della scuola secondaria di secondo grado suddivisi per Comunità di Valle e per Stato di nascita



8.3 *Studenti con cittadinanza non italiana nella scuola secondaria di secondo grado suddivisi in base alla scelta di indirizzo*

Tipologia indirizzo	Cittadinanza straniera	
	Numero	% sul tot.
Istituti tecnici per il settore economico	462	31,4%
Istituti tecnici per il settore tecnologico	291	19,8%
Istituto professionale per il settore dei servizi	115	7,8%
Licei artistico	73	5,0%
Licei linguistico	148	10,1%
Licei scientifici	178	12,1%
Liceo classico	9	0,6%
Liceo delle scienze umane	195	13,2%
Totale	1.471	100,0%

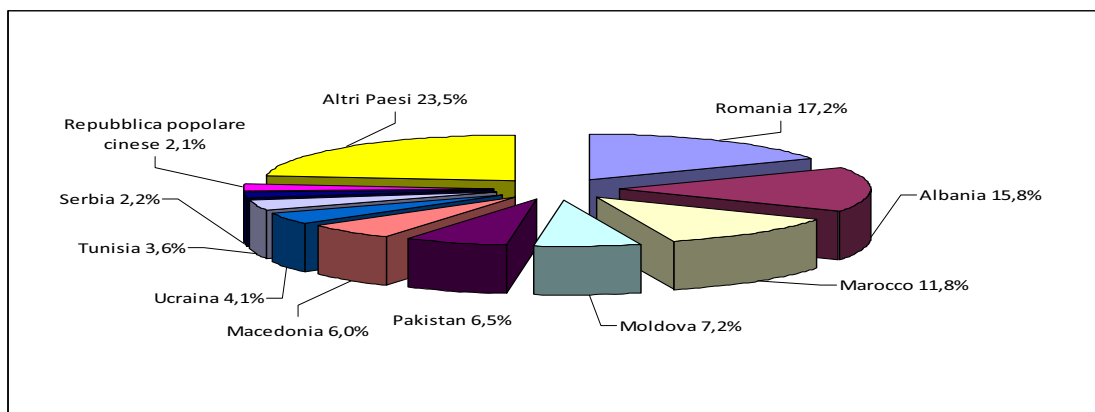


8.4 Studenti nelle scuole secondarie di secondo grado, suddivisi per istituti scolastici

Tipologia indirizzo	Totale studenti	Cittadinanza italiana		Cittadinanza straniera	
		Numero	% numero	Numero	% numero
Istituti tecnici per il settore economico	3.714	3.252	87,6%	462	12,4%
Istituti tecnici per il settore tecnologico	4.801	4.510	93,9%	291	6,1%
Istituto professionale per il settore dei servizi	675	560	83,0%	115	17,0%
Liceo artistico	1.310	1.237	94,4%	73	5,6%
Liceo classico	812	803	98,9%	9	1,1%
Liceo delle scienze umane	2.721	2.526	92,8%	195	7,2%
Liceo linguistico	2.096	1.948	92,9%	148	7,1%
Liceo scientifici	4.705	4.527	96,2%	178	3,8%
Totale	20.834	19.363	92,9%	1.471	7,1%

8.5 Primi 10 Paesi di provenienza

Cittadinanza	Stato di nascita		Totale	% sul tot. studenti
	Estero	Italia		
Romania	223	30	253	17,2
Albania	154	79	233	15,8
Marocco	69	105	174	11,8
Moldova	103	3	106	7,2
Pakistan	74	21	95	6,5
Macedonia	54	34	88	6,0
Ucraina	60	1	61	4,1
Tunisia	17	36	53	3,6
Serbia	19	13	32	2,2
Repubblica popolare cinese	14	17	31	2,1
Altri Paesi	257	88	345	23,5
Totale studenti	1.044	427	1.471	100,0



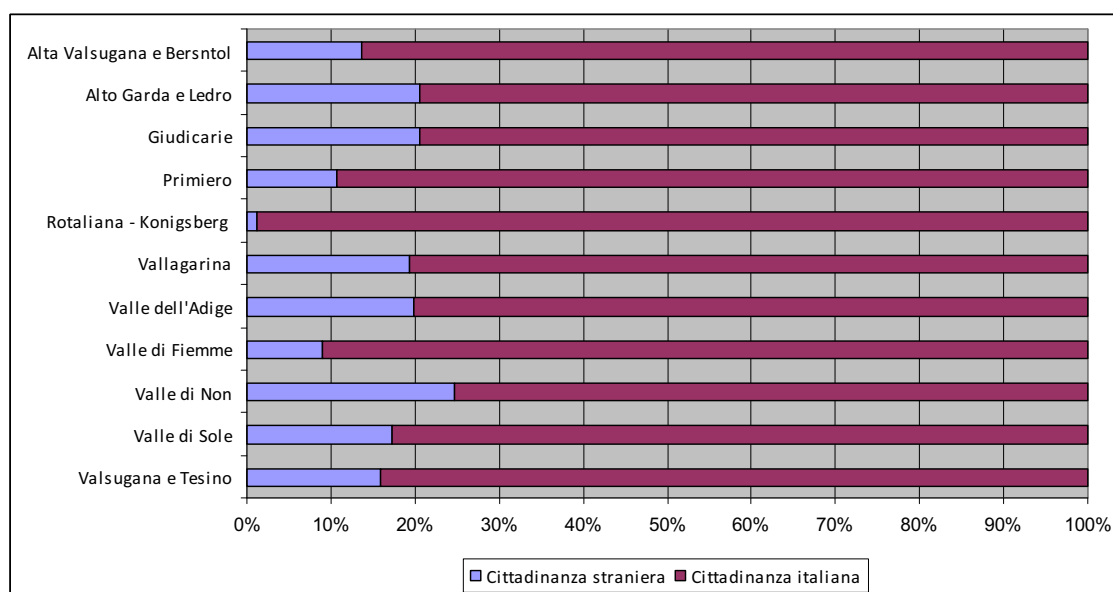
9. Formazione professionale - a.s. 2015/16

9.1 Studenti con cittadinanza non italiana nella formazione professionale suddivisi per Comunità di Valle

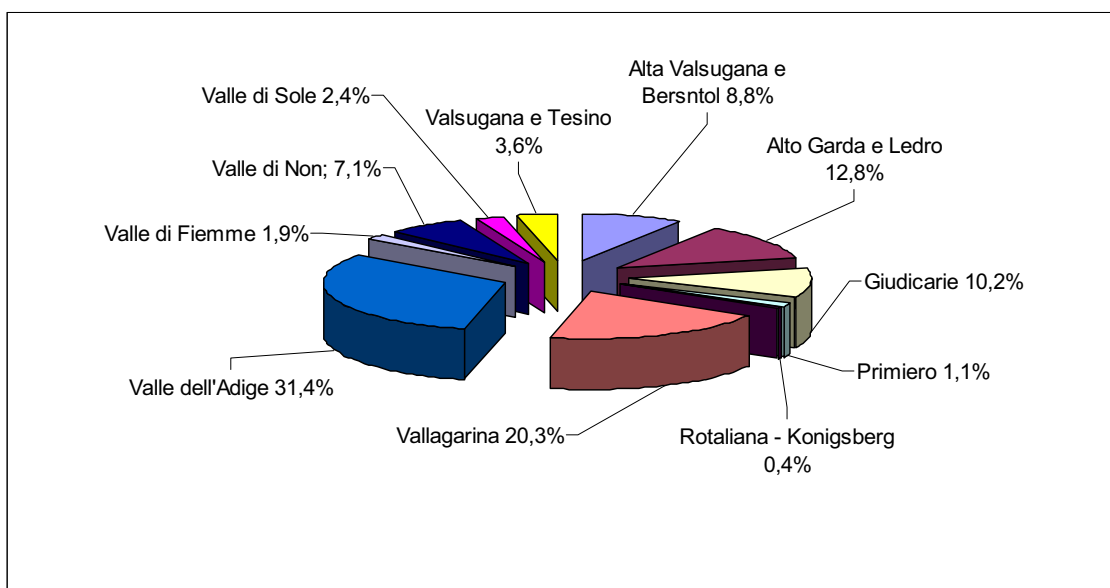
Comunità di valle	Cittadinanza		Totale	% stranieri	% sul totale
	italiana	straniera		C. di Valle	stranieri*
Alta Valsugana e Bersntol	645	102	747	13,7	8,8
Alto Garda e Ledro	578	149	727	20,5	12,8
Giudicarie	455	118	573	20,6	10,2
Primiero	108	13	121	10,7	1,1
Rotaliana - Konigsberg	347	4	351	1,1	0,4
Vallagarina	983	236	1.219	19,4	20,3
Valle dell'Adige	1.466	365	1.831	19,9	31,4
Valle di Fiemme	225	22	247	8,9	1,9
Valle di Non	252	83	335	24,8	7,1
Valle di Sole	134	28	162	17,3	2,4
Valsugana e Tesino	223	42	265	15,8	3,6
Totale	5.416	1.162	6.578	17,7	100,0

* % sul totale degli studenti stranieri presenti nella formazione professionale in provincia autonoma di Trento

Formazione professionale: incidenza in termini percentuali degli studenti con cittadinanza non italiana sul totale degli studenti all'interno delle diverse Comunità di Valle



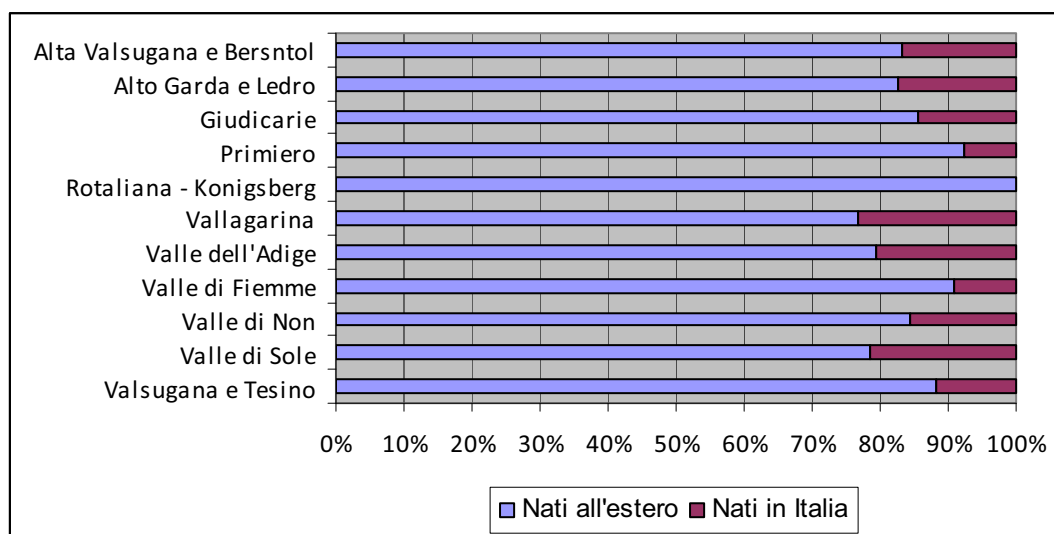
Formazione professionale: distribuzione in termini percentuali degli studenti con cittadinanza non italiana sul totale degli studenti stranieri nel territorio provinciale



9.2 Studenti con cittadinanza non italiana nella formazione professionale suddivisi per Comunità di valle e per Stato di nascita

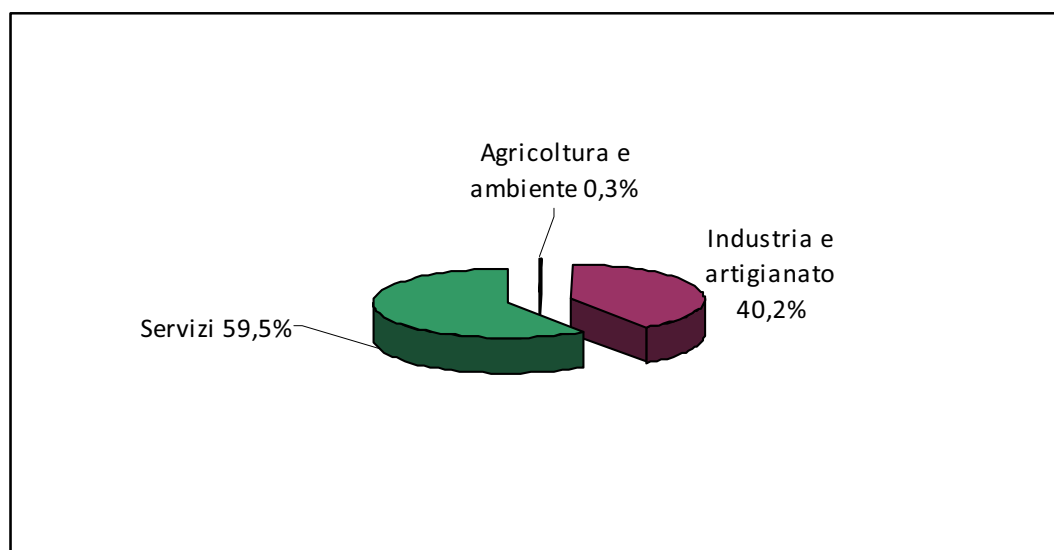
<i>Comunità di Valle</i>	<i>Stato di nascita</i>				<i>Totale</i>	
	<i>Nazione Estera</i>		<i>Nazione Italia</i>			
	<i>Iscritti</i>	<i>%</i>	<i>Iscritti</i>	<i>%</i>	<i>Iscritti</i>	<i>% n. iscritti</i>
Alta Valsugana e Bersntol	85	83,3%	17	16,7%	102	100%
Alto Garda e Ledro	123	82,6%	26	17,4%	149	100%
Giudicarie	101	85,6%	17	14,4%	118	100%
Primiero	12	92,3%	1	7,7%	13	100%
Rotaliana - Konigsberg	4	100,0%	0	0,0%	4	100%
Vallagarina	181	76,7%	55	23,3%	236	100%
Valle dell'Adige	290	79,5%	75	20,5%	365	100%
Valle di Fiemme	20	90,9%	2	9,1%	22	100%
Valle di Non	70	84,3%	13	15,7%	83	100%
Valle di Sole	22	78,6%	6	21,4%	28	100%
Valsugana e Tesino	37	88,1%	5	11,9%	42	100%
Totale	945	81,3%	217	18,7%	1.162	100%

Studenti con cittadinanza non italiana nella formazione professionale suddivisi per Comunità di Valle e per Stato di nascita



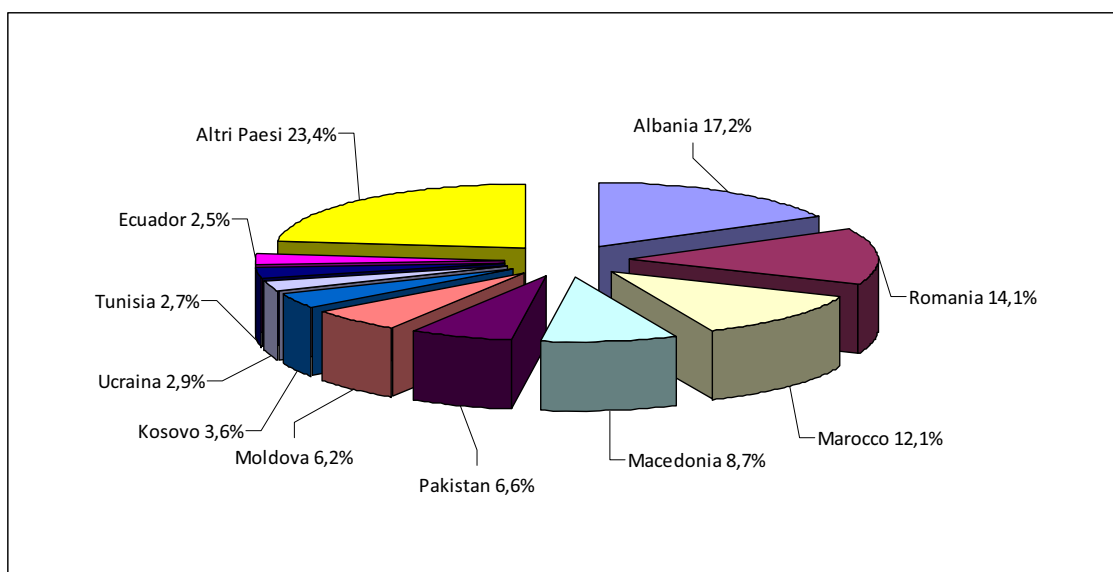
9.3 Studenti con cittadinanza non italiana nella formazione professionale suddivisi per settori (agricoltura e ambiente, industria e artigianato, servizi)

Tipologia indirizzo	Cittadinanza italiana		Cittadinanza straniera	
	Numero	% sul tot.	Numero	% sul tot.
Agricoltura e ambiente	347	6,4%	4	0,3%
Industria e artigianato	1985	36,7%	467	40,2%
Servizi	3084	56,9%	691	59,5%
Totale	5416	100,0%	1162	100,0%



9.4 Primi 10 Paesi di provenienza

Cittadinanza	Stato di nascita		Totale	% sul tot. studenti
	Estero	Italia		
Albania	151	49	200	17,2
Romania	158	6	164	14,1
Marocco	95	46	141	12,1
Macedonia	73	28	101	8,7
Pakistan	72	5	77	6,6
Moldova	70	2	72	6,2
Kosovo	34	8	42	3,6
Ucraina	31	2	33	2,9
Tunisia	16	15	31	2,7
Ecuador	27	2	29	2,5
Altri Paesi	218	54	272	23,4
Totale studenti	945	217	1.162	100,0



10. Istituti scolastici con la maggior presenza di studenti con cittadinanza non italiana - a.s. 2015/16

Scuola primaria

N.	Istituti scolastici	Cittadinanza			% presenze	
		Italiana	Straniera	Totale	Italiana	Straniera
1	I.C. ROVERETO EST	363	178	541	67,1	32,9
2	I.C. TRENTO 3	489	172	661	74,0	26,0
3	I.C. ROVERETO NORD	307	102	409	75,1	24,9
4	I.C. TRENTO 7	630	206	836	75,4	24,6
5	I.C. ROVERETO SUD	491	143	634	77,4	22,6
6	I.C. CLES	330	95	425	77,6	22,4
7	I.C. TRENTO 5	651	183	834	78,1	21,9
8	I.C. MEZZOLOMBARDO	342	96	438	78,1	21,9
9	I.C. GIUDICARIE ESTERIORI	339	95	434	78,1	21,9
10	I.C. ALA	383	106	489	78,3	21,7

Scuola secondaria di primo grado

N.	Istituti scolastici	Cittadinanza			% presenze	
		Italiana	Straniera	Totale	Italiana	Straniera
1	I.C. ROVERETO EST	223	87	310	71,9	28,1
2	I.C. ALA	204	69	273	74,7	25,3
3	I.C. ROVERETO SUD	262	82	344	76,2	23,8
4	I.C. TRENTO 6	317	89	406	78,1	21,9
5	I.C. TRENTO 7	382	104	486	78,6	21,4
6	I.C. ROVERETO NORD	283	77	360	78,6	21,4
7	I.C. TRENTO 3	343	83	426	80,5	19,5
8	I.C. GIUDICARIE ESTERIORI	209	49	258	81,0	19,0
9	I.C. FONDO	195	44	239	81,6	18,4
10	I.C. REVO'	98	22	120	81,7	18,3

Scuola secondaria di secondo grado

N.	Istituti scolastici	Cittadinanza			% presenze	
		Italiana	Straniera	Totale	Italiana	Straniera
1	I.I. "Don L.Milani" - Rovereto	794	180	974	81,5%	18,5%
2	I.T.E. "A. Tambosi L.Battisti" - Trento	688	128	816	84,3%	15,7%
3	I.T.E.T. "F. e G. Fontana" - Rovereto	494	71	565	87,4%	12,6%
4	S.Coop. "I. De Carneri" Oxford - Civezzano	260	35	295	88,1%	11,9%
5	I.T.T. "A. Pozzo" - Trento	242	32	274	88,3%	11,7%
6	I.I. "M. Martini" - Mezzolombardo	406	53	459	88,5%	11,5%
7	I.T.E.T. "G. Floriani" - Riva del Garda	520	64	584	89,0%	11,0%
8	I.I. "M. Curie" - Pergine Valsugana	1.012	96	1.108	91,3%	8,7%
9	I.T.T. "G.Marconi" - Rovereto	713	66	779	91,5%	8,5%
10	Liceo "A. Rosmini" - Trento	854	69	923	92,5%	7,5%

Formazione professionale

N	Istituti scolastici	Cittadinanza			% presenze	
		Italiana	Straniera	Totale	Italiana	Straniera
1	CFP UPT - Tione di Trento	96	35	131	73,3	26,7
2	CFP "G. Veronesi" - Rovereto	272	98	370	73,5	26,5
3	CFP UPT - Rovereto	17	6	23	73,9	26,1
4	CFP UPT - Trento	202	69	271	74,5	25,5
5	CFP "Centromoda Canossa" - Trento	177	60	237	74,7	25,3
6	CFP ENAIP - Cles	139	46	185	75,1	24,9
7	CFP UPT - Cles	113	37	150	75,3	24,7
8	CFP ENAIP - Villazzano	375	122	497	75,5	24,5
9	CFP ENAIP - Varone di Riva del Garda	278	76	354	78,5	21,5
10	CFP UPT - Arco	158	39	197	80,2	19,8

11. Scuole primarie e secondarie di primo grado con la maggior presenza di studenti con cittadinanza non italiana - a.s. 2015-16

Scuola primaria \geq 30

N.	Scuola primaria	Cittadinanza		Totale	% presenze	
		Italiana	Straniera		Italiana	Straniera
1	LASES	18	26	44	40,9	59,1
2	FAVE'	28	31	59	47,5	52,5
3	"D. SAVIO" TRENTO	52	56	108	48,1	51,9
4	"PIGARELLI" GARDOLO TRENTO	216	158	374	57,8	42,2
5	"REGINA ELENA" ROVERETO	253	165	418	60,5	39,5
6	TIONE DI TRENTO	109	50	159	68,6	31,4
7	"M. K. GANDHI" ROVERETO	217	97	314	69,1	30,9
8	LIZZANA	123	53	176	69,9	30,1

Scuola secondaria di primo grado \geq 20

N.	Scuola secondaria di I grado	Cittadinanza		Totale	% presenze	
		Italiana	Straniera		Italiana	Straniera
1	"D. CHIESA" ROVERETO	223	87	310	71,9	28,1
2	ALBIANO	37	14	51	72,5	27,5
3	"C. BATTISTI" ALA	204	69	273	74,7	25,3
4	"F. HALBHERR" ROVERETO	262	82	344	76,2	23,8
5	STEDRO SEGONZANO	64	18	82	78,0	22,0
6	"A. MANZONI" TRENTO	317	89	406	78,1	21,9
7	"S. PEDROLLI" GARDOLO TRENTO	382	104	486	78,6	21,4
8	"L. NEGRELLI" ROVERETO	283	77	360	78,6	21,4

12. Classi con la maggior presenza di studenti con cittadinanza non italiana - a.s. 2015/16

Scuola primaria $\geq 40\%$

Scuola primaria	Anno Corso	Sezione	Cittadinanza		Totale	% stranieri
			Italiana	Straniera		
"DON L. MILANI" LASES	3	A	1	4	5	80,0
"DON L. MILANI" LASES	1	A	3	7	10	70,0
"D. SAVIO" TRENTO	4	A	7	14	21	66,7
FAVE'	1	A	5	9	14	64,3
"PIGARELLI" GARDOLO TRENTO	1	A	9	14	23	60,9
"DON L. MILANI" LASES	4	A	4	6	10	60,0
"DON L. MILANI" LASES	5	A	2	3	5	60,0
"PIGARELLI" GARDOLO TRENTO	2	D	8	12	20	60,0
"PIGARELLI" GARDOLO TRENTO	1	B	10	14	24	58,3
"D. SAVIO" TRENTO	3	A	8	11	19	57,9
"PIGARELLI" GARDOLO TRENTO	2	A	8	11	19	57,9
"REGINA ELENA" ROVERETO	5	B	12	15	27	55,6
"D. SAVIO" TRENTO	1	A	11	13	24	54,2
FAVE'	3	A	6	7	13	53,8
"C. DARWIN" MEZZOLOMBARDO	3	A	11	12	23	52,2
"F. BIASI" S.MICHELE ALL'ADIGE	3	A	12	13	25	52,0
PASSO TONALE	3	A	1	1	2	50,0
"F.LLI BRONZETTI" ROVERE' DELLA LUNA	1	A	6	6	12	50,0
"PIGARELLI" GARDOLO TRENTO	3	D	10	10	20	50,0
"REGINA ELENA" ROVERETO	2	B	11	11	22	50,0
"REGINA ELENA" ROVERETO	3	C	12	12	24	50,0
FAVE'	2	A	4	4	8	50,0
FAVE'	4	A	5	5	10	50,0
"G. B. DE GASPARI" TRENTO	1	B	12	11	23	47,8
"S. ANNA" GARDOLO TRENTO	2	B	8	7	15	46,7
CAMPO LOMASO	1	B	8	7	15	46,7
"REGINA ELENA" ROVERETO	4	A	14	12	26	46,2
"PIGARELLI" GARDOLO TRENTO	1	C	13	11	24	45,8
"A. GORFER" SOLTERI TRENTO	1	C	12	10	22	45,5
"G. RODARI" PERGINE VALSUGANA	3	B	12	10	22	45,5
"PIGARELLI" GARDOLO TRENTO	3	C	12	10	22	45,5
"PIGARELLI" GARDOLO TRENTO	3	A	12	10	22	45,5
"REGINA ELENA" ROVERETO	2	D	12	10	22	45,5
CLES	1	B	12	10	22	45,5
"D. SAVIO" TRENTO	5	A	11	9	20	45,0
"PIGARELLI" GARDOLO TRENTO	3	B	11	9	20	45,0
TIONE DI TRENTO	1	B	11	9	20	45,0
"REGINA ELENA" ROVERETO	3	B	14	11	25	44,0
TIONE DI TRENTO	3	B	9	7	16	43,8
"A. SCHMID" CRISTO RE TRENTO	2	C	13	10	23	43,5
"A. SCHMID" CRISTO RE TRENTO	2	C	13	10	23	43,5
"DON L. MILANI" LASES	2	A	8	6	14	42,9

FAIVE'	5	A	8	6	14	42,9
"REGINA ELENA" ROVERETO	4	C	15	11	26	42,3
"B. PEZZEN" CROVIANA	3	A	11	8	19	42,1
"M. K. GANDHI" ROVERETO	1	B	11	8	19	42,1
TIARNO DI SOPRA	1	A	7	5	12	41,7
"PIGARELLI" GARDOLO TRENTO	2	B	13	9	22	40,9
"REGINA ELENA" ROVERETO	2	A	13	9	22	40,9
"A. GORFER" SOLTERI TRENTO	3	A	12	8	20	40,0
"DON L. ROSSI" FAI DELLA PAGANELLA	3	A	3	2	5	40,0
"M. K. GANDHI" ROVERETO	4	C	12	8	20	40,0
"REGINA ELENA" ROVERETO	4	B	15	10	25	40,0
ALBIANO	1	A	12	8	20	40,0
SARNONICO	5	A	3	2	5	40,0
TIONE DI TRENTO	4	A	9	6	15	40,0

Scuola secondaria di primo grado ≥ 30

<i>Scuola secondaria di I grado</i>	<i>Anno di Corso</i>	<i>Sezione</i>	<i>Cittadinanza</i>		<i>Totale</i>	<i>% stranieri</i>
			<i>Italiana</i>	<i>Straniera</i>		
"D. CHIESA" ROVERETO	3	C	11	12	23	52,2
"A. MANZONI" TRENTO	3	D	11	11	22	50,0
"C. BATTISTI" ALA	2	A	12	11	23	47,8
"D. CHIESA" ROVERETO	2	B	12	10	22	45,5
"S. PEDROLLI" GARDOLO TRENTO	2	E	13	10	23	43,5
"G. BRESADOLA" TRENTO	2	A	11	8	19	42,1
"S. PEDROLLI" GARDOLO TRENTO	3	F	14	10	24	41,7
"G. PRATI" PONTE ARCHE	1	D	13	9	22	40,9
"C. BATTISTI" ALA	1	A	16	11	27	40,7
"BRONZETTI - SEGANTINI" TRENTO	3	B	14	9	23	39,1
"G. BRESADOLA" TRENTO	3	A	11	7	18	38,9
"S. PEDROLLI" GARDOLO TRENTO	1	F	13	8	21	38,1
"S. PEDROLLI" GARDOLO TRENTO	3	E	15	9	24	37,5
"G. BRESADOLA" TRENTO	1	B	15	9	24	37,5
"D. CHIESA" ROVERETO	1	C	12	7	19	36,8
"S. PEDROLLI" GARDOLO TRENTO	1	E	14	8	22	36,4
"L. NEGRELLI" ROVERETO	1	A	14	8	22	36,4
"G. BRESADOLA" TRENTO	1	E	16	9	25	36,0
"A. MANZONI" TRENTO	3	E	16	9	25	36,0
"G. B. LAMPI" FONDO	1	C	13	7	20	35,0
"F. HALBHERR" ROVERETO	2	C	15	8	23	34,8
"D. CHIESA" ROVERETO	1	A	15	8	23	34,8
"LEGIONE TRENTINA" TIONE	2	B	17	9	26	34,6
"D. CHIESA" RIVA DEL GARDA	3	C	17	9	26	34,6
"C. BATTISTI" ALA	1	D	17	9	26	34,6
"L. NEGRELLI" ROVERETO	3	E	19	10	29	34,5
ALBIANO	1	A	8	4	12	33,3
"F. HALBHERR" ROVERETO	3	B	14	7	21	33,3
"C. A. MARTINI" REVO'	3	A	14	7	21	33,3
"A. MANZONI" TRENTO	2	B	16	8	24	33,3
"D. CHIESA" RIVA DEL GARDA	1	C	17	8	25	32,0

"L. NEGRELLI" ROVERETO	2	D	15	7	22	31,8
"L. NEGRELLI" ROVERETO	2	E	15	7	22	31,8
"A. MANZONI" TRENTO	3	F	15	7	22	31,8
"A. VIELMETTI" CEMBRA	1	A	11	5	16	31,3
ALDENO	1	B	9	4	13	30,8
"D. CHIESA" RIVA DEL GARDA	3	D	18	8	26	30,8
"BRONZETTI - SEGANTINI" TRENTO	3	C	18	8	26	30,8
"F. HALBHERR" ROVERETO	1	C	16	7	23	30,4
"F. HALBHERR" ROVERETO	1	D	16	7	23	30,4
"D. CHIESA" ROVERETO	2	D	16	7	23	30,4
"S. PEDROLLI" GARDOLO TRENTO	2	B	14	6	20	30,0
"C. BATTISTI" ALA	3	A	14	6	20	30,0

Scuola secondaria di secondo grado ≥ 30

<i>Scuola secondaria di I grado</i>	<i>Anno di Corso</i>	<i>Sezione</i>	<i>Cittadinanza</i>		<i>Totale</i>	<i>% stranieri</i>
			<i>Italiana</i>	<i>Straniera</i>		
I.I. "don L.Milani" - ROVERETO	4	L	9	9	18	50,0
I.I. "don L.Milani" - ROVERETO	1	A	9	9	18	50,0
OXFORD CIVEZZANO	1	ODO	9	7	16	43,8
I.I. "M. Curie" - PERGINE VALSUGANA	5	ASI	4	3	7	42,9
I.I. "don L.Milani" - ROVERETO	2	A	8	5	13	38,5
I.I. "M. Curie" - PERGINE VALSUGANA	1	ATM	10	6	16	37,5
I.I. "don L.Milani" - ROVERETO	5	D	10	6	16	37,5
I.I. "A. Degasperi" - BORGO VALSUGANA	1	BFM	5	3	8	37,5
I.T.E. "A.Tambosi L.Battisti" - TRENTO	5	AA	10	6	16	37,5
LICEO "B. Russell" - CLES	1	UD	7	4	11	36,4
LICEO "B. Russell" - CLES	3	UC	16	9	25	36,0
OXFORD CIVEZZANO	5	ODO	11	6	17	35,3
I.T.E. "A.Tambosi L.Battisti" - TRENTO	5	TB	11	6	17	35,3
I.T.E.T. "F.e G.Fontana" - ROVERETO	3	BAFM	8	4	12	33,3
I.C. SCUOLA PRIMARIA E SECONDARIA DI PRIMIERO	5	A	2	1	3	33,3
I.I. "M. Martini" - MEZZOLOMBARDO	2	LESA	14	7	21	33,3
I.I. "don L.Milani" - ROVERETO	1	M	17	8	25	32,0
I.T.E. "A.Tambosi L.Battisti" - TRENTO	5	TA	13	6	19	31,6
I.T.E. "A.Tambosi L.Battisti" - TRENTO	2	AF	11	5	16	31,3
I.T.E.T. "G. Floriani" RIVA DEL GARDA	5	BAFM	9	4	13	30,8
I.T.E.T. "G. Floriani" RIVA DEL GARDA	1	B EC	14	6	20	30,0
I.T.E.T. "F.e G.Fontana" - ROVERETO	5	CRIM	14	6	20	30,0

Formazione professionale ≥ 30

Istituzione Scolastica	Settore	Anno corso	Sez.	Cittadinanza			% Stranieri
				Italiana	Straniera	Tot.	
IFP Servizi alla Persona e Legno -TN	Servizi	1	D	12	11	23	47,8
CFP UPT - Arco	Servizi	3	C	14	12	26	46,2
CFP "Centromoda Canossa" - TN	I. e A.*	3	A	17	14	31	45,2
CFP UPT - Trento	Servizi	1	A	11	9	20	45,0
CFP Opera Armida Barelli Rovereto	Servizi	2	T.OSS	11	9	20	45,0
CFP "G. Veronesi" - Rovereto	I. e A.*	3	3A OE	11	9	20	45,0
CFP "G. Veronesi" - Rovereto	I. e A.*	2	2B m	9	7	16	43,8
CFP "G. Veronesi" - Rovereto	I. e A.*	2	A	9	7	16	43,8
CFP ENAIP - Varone di Riva/Garda	Servizi	2	C	13	10	23	43,5
CFP ENAIP - Cles	I. e A.*	1	B	13	10	23	43,5
CFP "Centromoda Canossa" - TN	I. e A.*	2	A	17	13	30	43,3
CFP UPT - Tione di Trento	Servizi	2	A	15	11	26	42,3
CFP "Centromoda Canossa" - TN	I. e A.*	1	A	16	10	26	38,5
IFP Servizi alla Persona e Legno -TN	Servizi	3	E	13	8	21	38,1
CFP UPT - Tione di Trento	Servizi	1	A	20	12	32	37,5
CFP ENAIP - Cles	I. e A.*	2	B	10	6	16	37,5
CFP "G. Veronesi" - Rovereto	I. e A.*	3	3A OEM	10	6	16	37,5
CFP UPT - Trento	Servizi	3	A	16	9	25	36,0
CFP Opera Armida Barelli Rovereto	Servizi	2	C-ACC	16	9	25	36,0
CFP ENAIP - Ossana	Servizi	1	Sez. A	15	8	23	34,8
IFP Alberghiero - Levico	Servizi	1	f	15	8	23	34,8
IFP Servizi alla Persona e Legno -TN	Servizi	2	A	10	5	15	33,3
IFP Alberghiero - Rovereto	Servizi	1	D	14	7	21	33,3
CFP UPT - Cles	Servizi	2	A	14	7	21	33,3
CFP "G. Veronesi" - Rovereto	I. e A.*	1	E	14	7	21	33,3
CFP Opera Armida Barelli Rovereto	Servizi	1	T.OSS	19	9	28	32,1
CFP UPT - Trento	Servizi	3	B	17	8	25	32,0
CFP UPT - Trento	Servizi	2	C	15	7	22	31,8
CFP ENAIP - Tione di Trento	Servizi	1	A	15	7	22	31,8
CFP UPT - Cles	Servizi	3	B	13	6	19	31,6
CFP "G. Veronesi" - Rovereto	I. e A.*	3	3A OMM	13	6	19	31,6
IFP Alberghiero - Rovereto	Servizi	2	E	11	5	16	31,3
IFP Alberghiero - Levico	Servizi	3	d	11	5	16	31,3
CFP ENAIP - Villazzano	I. e A.*	2	B	42	19	61	31,1
CFP Opera Armida Barelli - Rovereto	Servizi	5	CAPES	9	4	13	30,8
CFP "G. Veronesi" - Rovereto	I. e A.*	4	4A con	18	8	26	30,8
IFP Servizi alla Persona e Legno -TN	Servizi	2	E	16	7	23	30,4
CFP UPT - Trento	Servizi	1	C	16	7	23	30,4
CFP UPT - Cles	Servizi	3	A	16	7	23	30,4
CFP ENAIP - Villazzano	I. e A.*	1	D	16	7	23	30,4
CFP UPT - Trento	Servizi	1	B	14	6	20	30,0
CFP ENAIP - Arco	I. e A.*	2	EA	14	6	20	30,0
CFP "G. Veronesi" - Rovereto	I. e A.*	5	5A CAPES	14	6	20	30,0

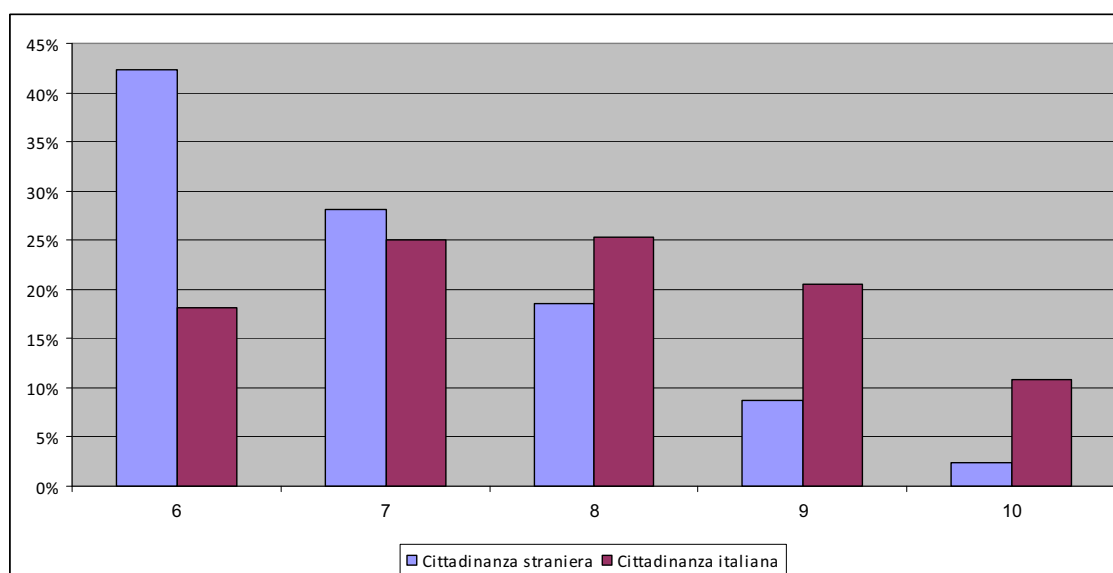
* Industria e artigianato

13. Risultati degli esami finali degli studenti nelle scuole della provincia autonoma di Trento - a.s. 2015/16

Scuole secondaria di primo grado

Ordine Scolastico	Voto	Cittadinanza italiana		Totale	%		%
		Femmine	Maschi		Femmine	Maschi	
Secondaria di primo grado	6	278	605	883	31,5	68,5	18,1
	7	490	730	1.220	40,2	59,8	25,1
	8	647	584	1.231	52,6	47,4	25,3
	9	590	411	1.001	58,9	41,1	20,6
	10	359	171	530	67,7	32,3	10,9
Totale	-	2.364	2.501	4865*	48,6	51,4	100,0

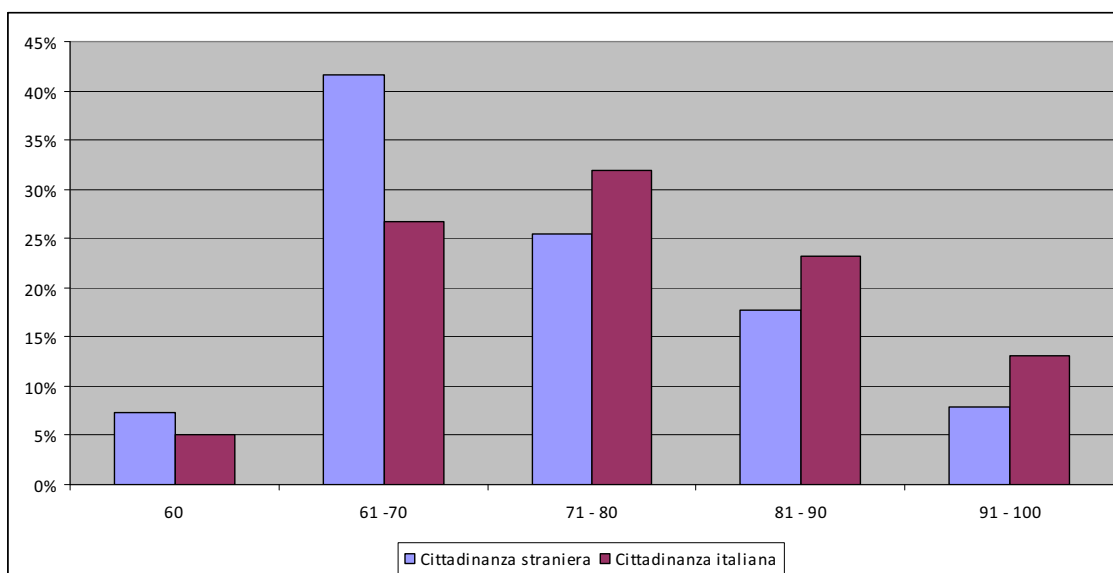
Ordine Scolastico	Voto	Cittadinanza straniera		Totale	%		%
		Femmine	Maschi		Femmine	Maschi	
Secondaria di primo grado	6	86	167	253	34,0	66,0	42,3
	7	80	88	168	47,6	52,4	28,1
	8	71	40	111	64,0	36,0	18,6
	9	38	14	52	73,1	26,9	8,7
	10	13	1	14	92,9	7,1	2,3
Totale		288	310	598*	48,2	51,8	100,0



Scuola secondaria di secondo grado

Ordine Scolastico	Voto dal al	Cittadinanza italiana		Totale	% Cittadinanza italiana		% Totale*
		Femmine	Maschi		Femmine	Maschi	
Secondaria di secondo grado	60	69	104	173	39,9	60,1	5,0
	61 - 70	424	495	919	46,1	53,9	26,8
	71 - 80	599	497	1.096	54,7	45,3	31,9
	81 - 90	511	288	799	64,0	36,0	23,3
	91 - 100	264	183	447	59,1	40,9	13,0
Totale	-	1.867	1.567	3434*	54,4	45,6	100,0
Voto	100	98	78	176	55,7	44,3	5,1

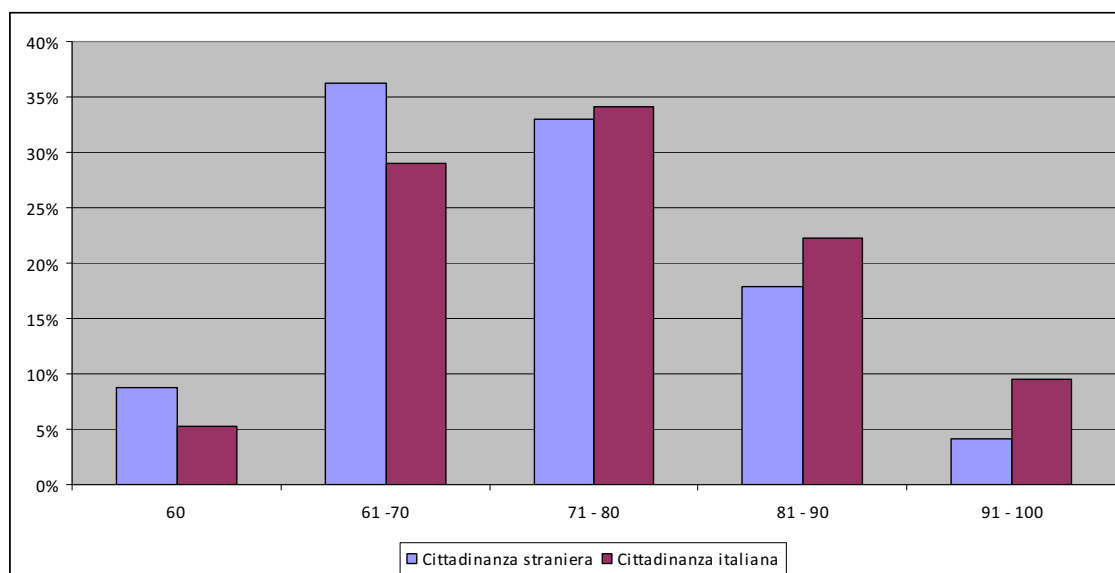
Ordine Scolastico	Voto dal al	Cittadinanza straniera		Totale	% Cittadinanza straniera		% Totale*
		Femmine	Maschi		Femmine	Maschi	
Secondaria di secondo grado	60	5	9	14	35,7	64,3	7,3
	61 - 70	41	39	80	51,3	48,8	41,7
	71 - 80	44	5	49	89,8	10,2	25,5
	81 - 90	21	13	34	61,8	38,2	17,7
	91 - 100	11	4	15	73,3	26,7	7,8
Totale	-	122	70	192*	63,5	36,5	100,0
Voto	100	2	3	5	40,0	60,0	2,6



Formazione professionale

Ordine Scolastico	Voto dal al	Cittadinanza italiana		Totale	%		%
		Femmine	Maschi		Femmine	Maschi	
Formazione professionale	60	28	74	102	27,5	72,5	5,2
	61 -70	158	405	563	28,1	71,9	29,0
	71 - 80	290	372	662	43,8	56,2	34,1
	81 - 90	222	210	432	51,4	48,6	22,2
	91 - 100	124	60	184	67,4	32,6	9,5
Totale	-	822	1.121	1.943	42,3	57,7	100,0
Voto	100	33	10	43	76,7	23,3	2,2

Ordine Scolastico	Voto dal al	Cittadinanza straniera		Totale	%		%
		Femmine	Maschi		Femmine	Maschi	
Formazione professionale	60	7	21	28	25	75,0	8,8
	61 -70	43	72	115	37,4	62,6	36,2
	71 - 80	37	68	105	35,2	64,8	33,0
	81 - 90	36	21	57	63,2	36,8	17,9
	91 - 100	7	6	13	53,8	46,2	4,1
Totale	-	130	188	318	40,9	59,1	100,0
Voto	100	0	1	1	0,0	100,0	0,3



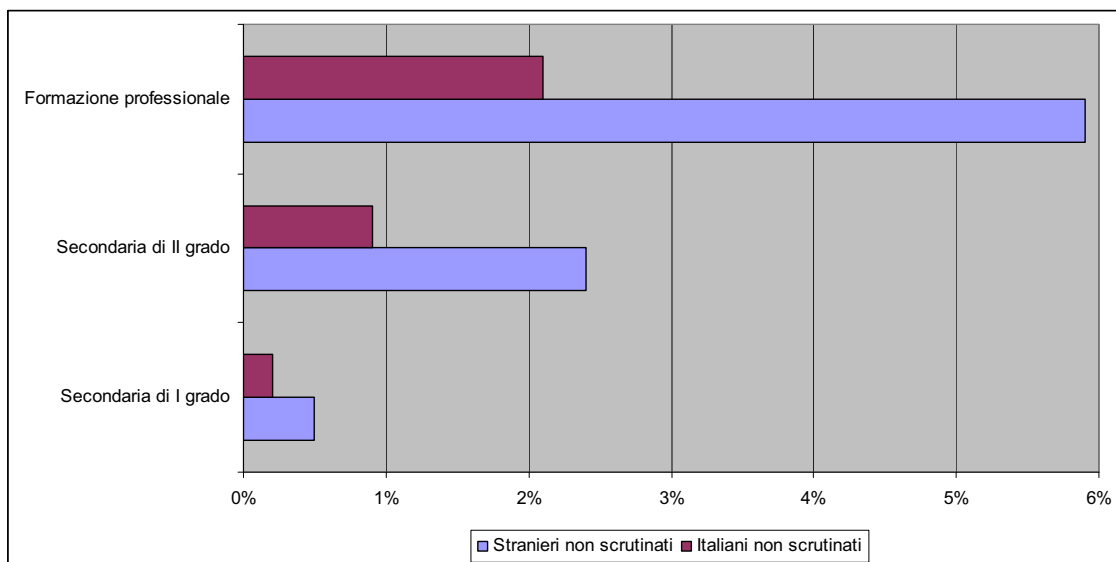
14. Studenti non scrutinati - a.s. 2015/16

Studenti con cittadinanza italiana

Grado scolastico	Italiani iscritti	Non scrutinati	% Italiani non scrutinati
Secondaria di I grado	14941	27	0,2
Secondaria di II grado	19145	178	0,9
Formazione professionale	5215	110	2,1

Studenti con cittadinanza non italiana

Grado scolastico	Stranieri iscritti	Non scrutinati	% Stranieri non scrutinati
Secondaria di I grado	1891	9	0,5
Secondaria di II grado	1377	33	2,4
Formazione professionale	1075	63	5,9



15. Studenti bocciati* - anni scolastici dal 2011 al 2016

* sono gli studenti: non scrutinati, non ammessi alla classe successiva, non ammessi agli esami e con risultato negativo agli esami. Tutti i dati si riferiscono a fine anno scolastico.

Secondaria di primo grado

A.S.	Italiani		
	Iscritti	Bocciati	% bocciati
2011-2012	15226	280	1,8
2012-2013	15071	260	1,7
2013-2014	14982	267	1,8
2014-2015	14786	225	1,5
2015-2016	14941	186	1,2

A.S.	Stranieri		
	Iscritti	Bocciati	% bocciati
2011-2012	1745	120	6,9
2012-2013	1894	117	6,2
2013-2014	1940	122	6,3
2014-2015	1893	102	5,5
2015-2016	1891	89	4,7

Secondaria di secondo grado

A.S.	Italiani		
	Iscritti	Bocciati	% bocciati
2011-2012	18934	1513	8
2012-2013	19027	1491	7,8
2013-2014	19058	1459	7,7
2014-2015	19088	1376	7,2
2015-2016	19145	1323	6,9

A.S.	Stranieri		
	Iscritti	Bocciati	% bocciati
2011-2012	1393	264	19
2012-2013	1420	266	18,7
2013-2014	1440	286	19,9
2014-2015	1441	272	18,9
2015-2016	1337	256	19,1

Formazione professionale

A.S.	<i>Italiani</i>		
	<i>Iscritti</i>	<i>Bocciati</i>	<i>% bocciati</i>
2011-2012	4302	472	11
2012-2013	4646	510	11
2013-2014	4960	560	11,3
2014-2015	5136	572	11,1
2015-2016	5215	557	10,7

A.S.	<i>Stranieri</i>		
	<i>Iscritti</i>	<i>Bocciati</i>	<i>% bocciati</i>
2011-2012	1075	210	19,6
2012-2013	1123	243	21,6
2013-2014	1111	242	21,8
2014-2015	1080	223	20,1
2015-2016	1075	232	21,6

16. *Studenti certificati* (Legge 104) – a.s. 2015/16*

**Nei seguenti dati non sono inclusi i bambini delle scuole dell'infanzia*

16.1 *Incidenza in termini percentuali degli studenti certificati con cittadinanza italiana e non nella popolazione degli studenti nella provincia autonoma di Trento*

<i>Cittadinanza</i>	<i>Studenti</i>	<i>Studenti certificati</i>	<i>% Studenti certificati</i>
Italiana	63037	1943	3,1
Straniera	8395	534	6,4
<i>Totale</i>	<i>71432</i>	<i>2477</i>	<i>3,5</i>

15.2 *Percentuale degli studenti certificati con cittadinanza italiana e non sul totale degli studenti certificati nella provincia autonoma di Trento*

<i>Cittadinanza</i>	<i>Studenti certificati</i>	<i>% Studenti certificati</i>
Italiana	1943	78,4
Straniera	534	21,6
<i>Totale</i>	<i>2477</i>	<i>100,0</i>

16.3 *Studenti certificati con cittadinanza italiana e non iscritti per grado scolastico – a.s. 2015/16*

<i>Grado scolastico</i>	<i>Totale italiani</i>	<i>Italiani</i>	<i>% Italiani</i>
Istituti comprensivi	38258	1228	3,2
Istituti secondari di II grado	19363	224	1,2
Formazione professionale	5416	491	9,1
<i>Totale</i>	<i>63037</i>	<i>1943</i>	<i>3,1</i>

<i>Grado scolastico</i>	<i>Totale stranieri</i>	<i>Stranieri</i>	<i>% Stranieri</i>
Istituti comprensivi	5762	351	6,1
Istituti secondari di II grado	1471	42	2,9
Formazione professionale	1162	141	12,1
<i>Totale</i>	<i>8395</i>	<i>534</i>	<i>6,4</i>

16.4 Le dieci tipologie di deficit più diffuse presenti tra gli studenti certificati con cittadinanza italiana e non iscritti – a.s. 2015/16

Studenti italiani

<i>ICDX</i>	<i>Descrizione delle categorie di malattie e traumatismi</i>	<i>Italiani</i>	<i>%</i>
F81	Disturbi evolutivi specifici delle abilità scolastiche	560	28,8
F70	Ritardo mentale lieve	289	14,9
F84	Disturbi evolutivi globali	165	8,5
F80	Disturbi evolutivi specifici dell'eloquio e del linguaggio	119	6,1
F92	Disturbi misti della condotta e della sfera emozionale	93	4,8
F90	Disturbi ipercinetici	89	4,6
G80	Paralisi cerebrale infantile	67	3,4
F83	Disturbo evolutivo specifico misto	65	3,3
F71	Ritardo mentale di media gravità	63	3,2
F94	Disturbi nell'adolescenza	37	1,9

Studenti con cittadinanza non italiana

<i>ICDX</i>	<i>Descrizione delle categorie di malattie e traumatismi</i>	<i>Stranieri</i>	<i>%</i>
F81	Disturbi evolutivi specifici delle abilità scolastiche	170	31,8
F70	Ritardo mentale lieve	123	23,0
F80	Disturbi evolutivi specifici dell'eloquio e del linguaggio	41	7,7
F84	Disturbi evolutivi globali	27	5,1
F71	Ritardo mentale di media gravità	23	4,3
G80	Paralisi cerebrale infantile	18	3,4
F91	Disturbi della condotta	14	2,6
F92	Disturbi misti della condotta e della sfera emozionale	14	2,6
H90	Sordità da difetto di trasmissione e/o neurosensoriale	13	2,4
F94	Disturbi nell'adolescenza	11	2,1